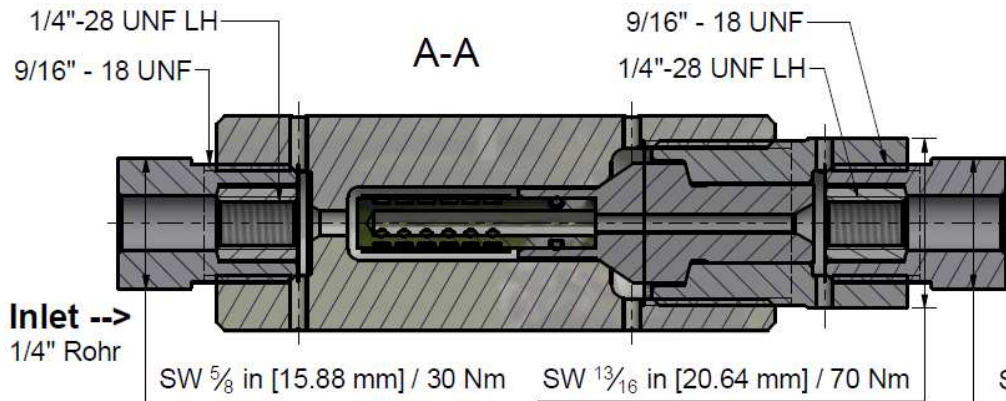
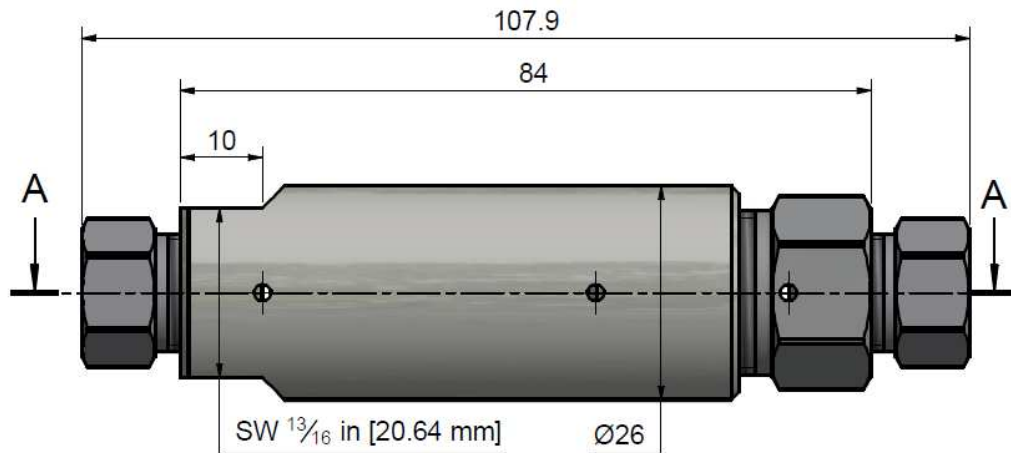


Wartung / Montage

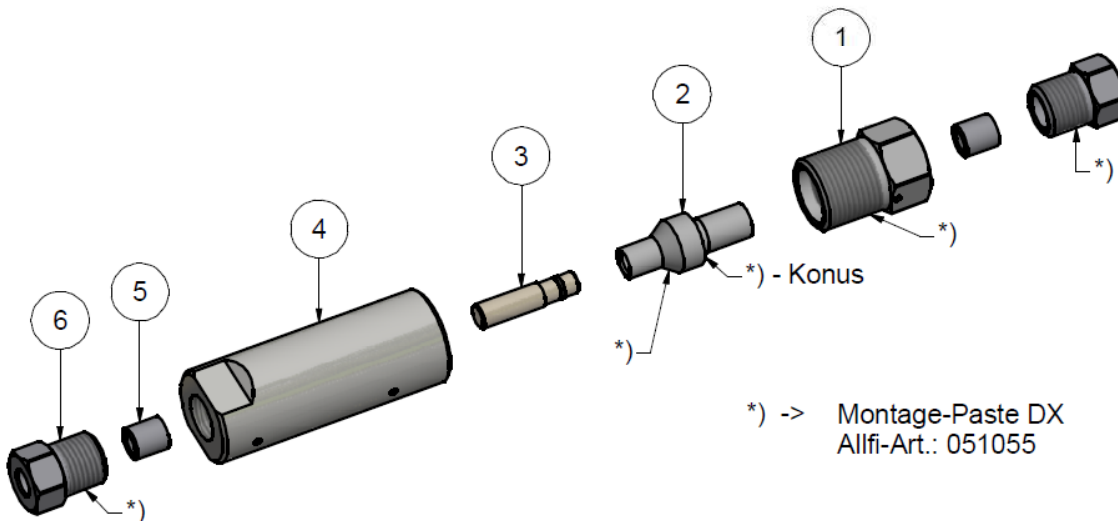
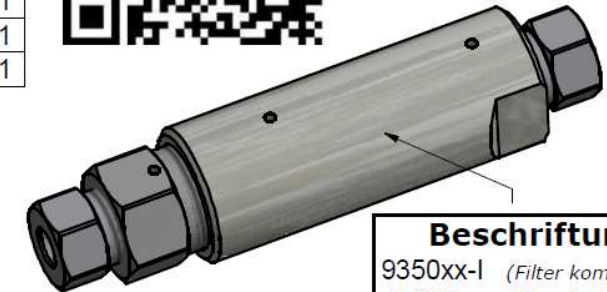
Diese Zeichnung ist Anhang A der Montage- und Wartungsanleitung "HD-Inlinefilter Mini 2.0".
 Komplette Betriebsanleitung siehe QR-Code oder unter:

<https://www.allfi.com/dienstleistungen/downloads/produkt-manuals/>

- Druckentlastungsbohrungen dürfen nicht verschlossen werden.
- Durchflussrichtung beachten.
- Verschmutzte Filter führen zu grossem Druckverlust, Reinigung siehe Montage- und Wartungsanleitung.



Filter-feinheit	Filter komplett	Filter-element
Ohne Filter	935000-I	-
7my	935007-I	930312-I
10my	935010-I	930309-I
18my	935018-I	930304-I
35my	935035-I	930307-I
50my	935050-I	930311-I
70my	935070-I	930306-I



Pos	Stk	Gegenstand	Artikel	Kommentare	Gewicht
1	1	Filtermutter 2.0 Imp.	935053-I		53.2 g
2	1	Filterhalter 2.0	935051	Verschleisssteil	21.7 g
3	1	Filterelement			5 g
4	1	Filtergehäuse 2.0 Imp.	935052-I		206.7 g
5	2	Druckring 1/4"	711403		3.1 g
6	2	Druckschraube 1/4" Imp	701407		22.8 g

Allgemeintoleranzen ISO 2768-1 mK Diese Zeichnung ist unser geistiges Eigentum und darf ohne unsere Einwilligung weder kopiert, vervielfältigt, weitergegeben, noch zur Ausführung benutzt werden Gewicht 0.34 kg

Änderungen:	Ersatz für	-
	Ersetzt durch	-
	Gezeichnet	23.09.2016 AM
	Geprüft	18.01.2018 RB
	Freigabe	18.01.2018 RB
	Indexfreigabe	

HD-Inlinefilter 2.0 Imp **Masstab 3:2**

Max 4150 bar / 60,000 psi
Metallisch dichtend

935000-I

Index Blatt-Nr. 1
 Anzahl Blätter 2

allfi Components
 ALLFI AG - RIEDENMATT 1 - CH-6370 STANS
 TELEFON +41(0)41-618 05 05
 E-MAIL: sales@allfi.com <http://www.allfi.com>