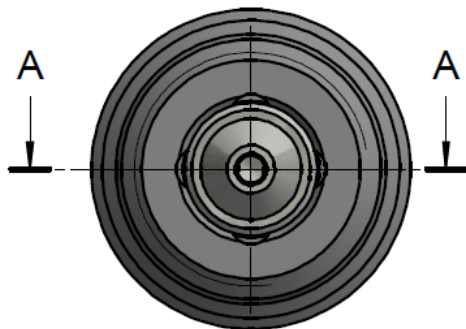


## Wartung / Montage

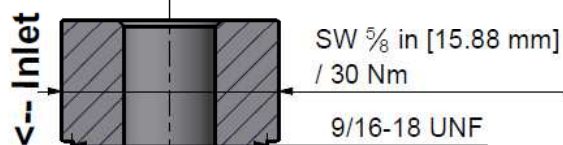
Diese Zeichnung ist Anhang A der Montage- und Wartungsanleitung "HD-Inlinefilter Mini 2.0".  
Komplette Betriebsanleitung unter:

<https://www.allfi.com/dienstleistungen/downloads/produkt-manuals/>

- Druckentlastungsbohrungen dürfen nicht verschlossen werden.
- Durchflussrichtung beachten.
- Verschmutzte Filter führen zu grossem Druckverlust, Reinigung siehe Montage- und Wartungsanleitung.



A-A



SW  $\frac{5}{8}$  in [15.88 mm]  
/ 30 Nm

9/16-18 UNF

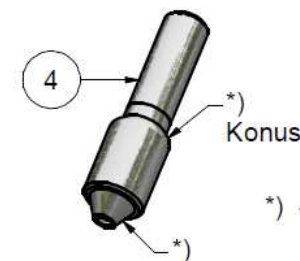
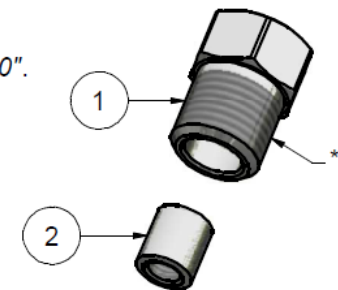
SW  $\frac{13}{16}$  in [20.6 mm] / 45 Nm

53.4

3/4-16 UNF - 2A

Ø23.4

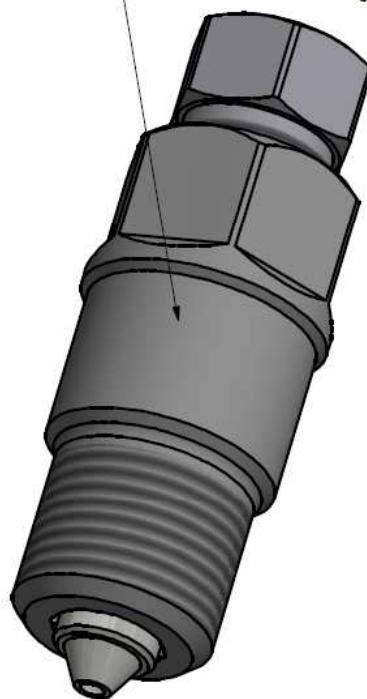
Filterfeinheit	Filter komplett	Filterelement
Ohne Filter	931490-I	-
7my	931491-I	931409
10my	931492-I	931404
18my	931493-I	931405
35my	931494-I	931406
50my	931495-I	931407
70my	931496-I	931408



\*) -> Montage-Paste DX  
Allfi-Art.: 051055

## Beschriftung

9314xx-I (Filter komplett)  
xxmy (Filterfeinheit)



Pos.	Stk.	Gegenstand	Artikel	Kommentare	Gewicht
1	1	Druckschraube 1/4" Imp	701407		22.8 g
2	1	Druckring 1/4"	711403		3.1 g
3	1	Filtergehäuse Mini 2.0 Imp	931499-I	Verschleisssteil	100.1 g
4	1	Filterelement Mini 2.0		Verschleisssteil	12.7 g

Allgemeintoleranzen ISO 2768-1 mK

Diese Zeichnung ist unser geistiges Eigentum und darf ohne unsere Einwilligung weder kopiert, vervielfältigt, weitergegeben, noch zur Ausführung benutzt werden

Gewicht  
0.14 kg

Änderungen:

A) Drehmoment angepasst, 13.03.2023 AM

Ersatz für -

Ersetzt durch -

Gezeichnet 01.12.2022 GB

Geprüft 07.12.2022 AM

Freigabe 31.01.2023 GB

Indexfreigabe 05.04.2023 BT

HD-Inlinefilter Mini 2.0 Imp

Masstab  
2.5 : 1

Max. 4150 bar / 60,000 psi



ALLFI AG - RIEDENMATT 1 - CH-6370 STANS  
TELEFON +41(0)41-618 05 05  
E-MAIL: sales@allfi.com

<http://www.allfi.com>

931490-I

Index	Blatt-Nr.	1
	Anzahl Blätter	2