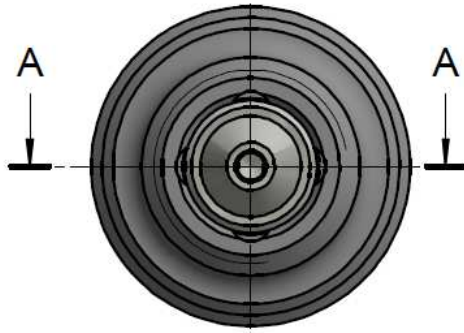


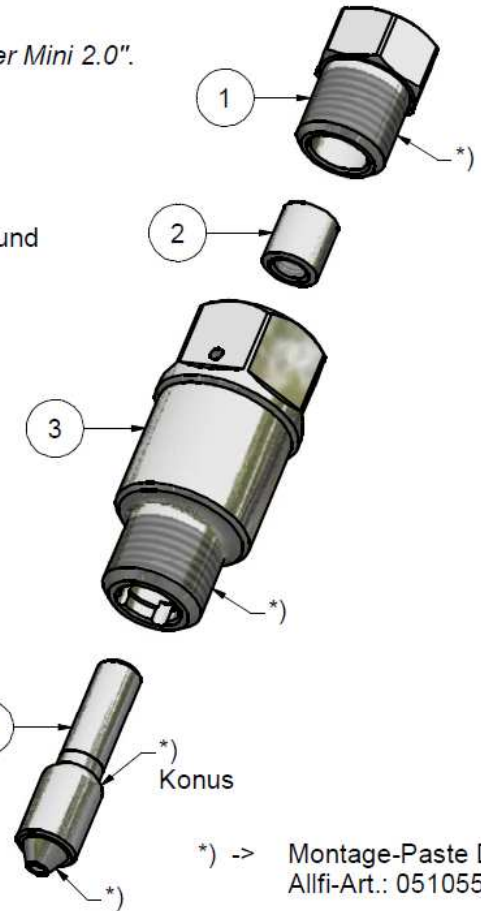
Wartung / Montage



Diese Zeichnung ist Anhang A der Montage- und Wartungsanleitung "HD-Inlinefilter Mini 2.0".
 Komplette Betriebsanleitung siehe QR-Code oder unter:
<https://www.allfi.com/dienstleistungen/downloads/produkt-manuals/>

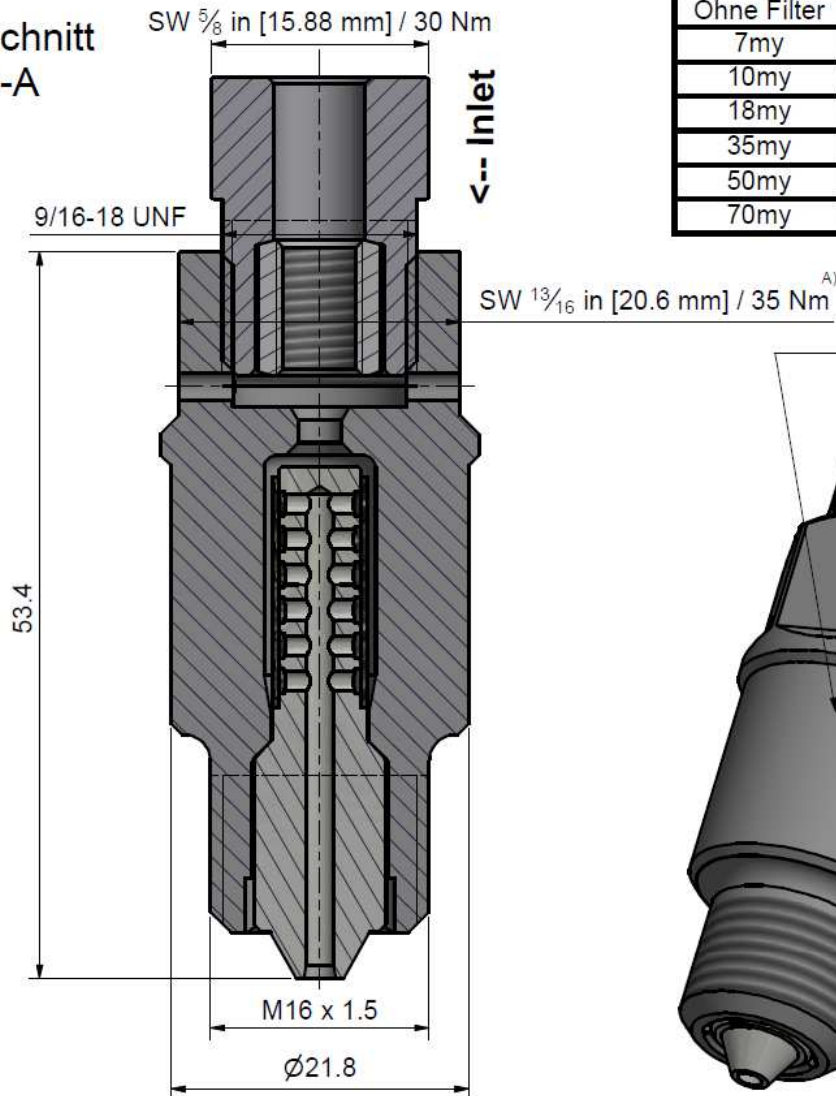
- Druckentlastungsbohrungen dürfen nicht verschlossen werden.
- Durchflussrichtung beachten.
- Verschmutzte Filter führen zu grossem Druckverlust, Reinigung siehe Montage- und Wartungsanleitung.

Filterfeinheit	Filter komplett	Filterelement
Ohne Filter	931400-I	-
7my	931411-I	931409
10my	931410-I	931404
18my	931418-I	931405
35my	931435-I	931406
50my	931450-I	931407
70my	931470-I	931408



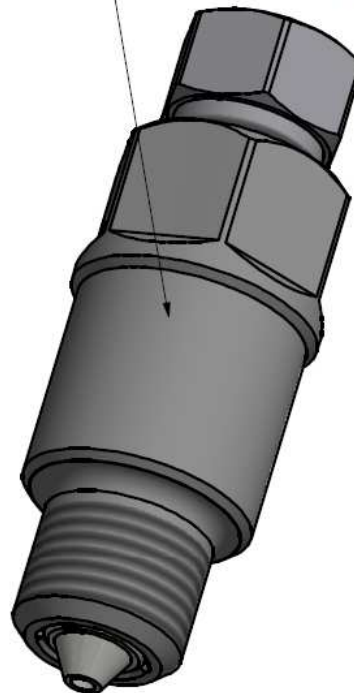
*) -> Montage-Paste DX
 Allfi-Art.: 051055

Schnitt
 A-A



Beschriftung

9314xx-I (Filter komplett)
 xxmy (Filterfeinheit)



Pos.	Stk.	Gegenstand	Artikel	Kommentare	Gewicht
1	1	Druckschraube 1/4" Imp	701407		22.8 g
2	1	Druckring 1/4"	711403		3.1 g
3	1	Filtergehäuse Mini 2.0 Imp	931403-I	Verschleissteil	97.5 g
4	1	Filterelement Mini 2.0		Verschleissteil	12.7 g

Allgemeintoleranzen ISO 2768-1 m Diese Zeichnung ist unser geistiges Eigentum und darf ohne unsere Einwilligung weder kopiert, vervielfältigt, weitergegeben, noch zur Ausführung benutzt werden Gewicht -

Änderungen:		Ersatz für	-
A) Drehmoment war 30 Nm, 09.07.2020		Ersetzt durch	-
B) Filter 7my added, 11.01.2021 AM		Gezeichnet	26.03.2020 AM
		Geprüft	27.03.2020 BT
		Freigabe	03.06.2020 RB
		Indexfreigabe	18.01.2021 RB

HD-Inlinefilter Mini 2.0 Imp Massstab 2.5 : 1

Max. 4150 bar / 60,000 psi

ALLFI AG - RIEDENMATT 1 - CH-6370 STANS
 TELEFON +41(0)41-618 05 05 - TELEFAX +41(0)41-618 05 10
 E-MAIL: sales@allfi.com <http://www.allfi.com>

931400-I Index Blatt-Nr. 1
 Anzahl Blätter 2