

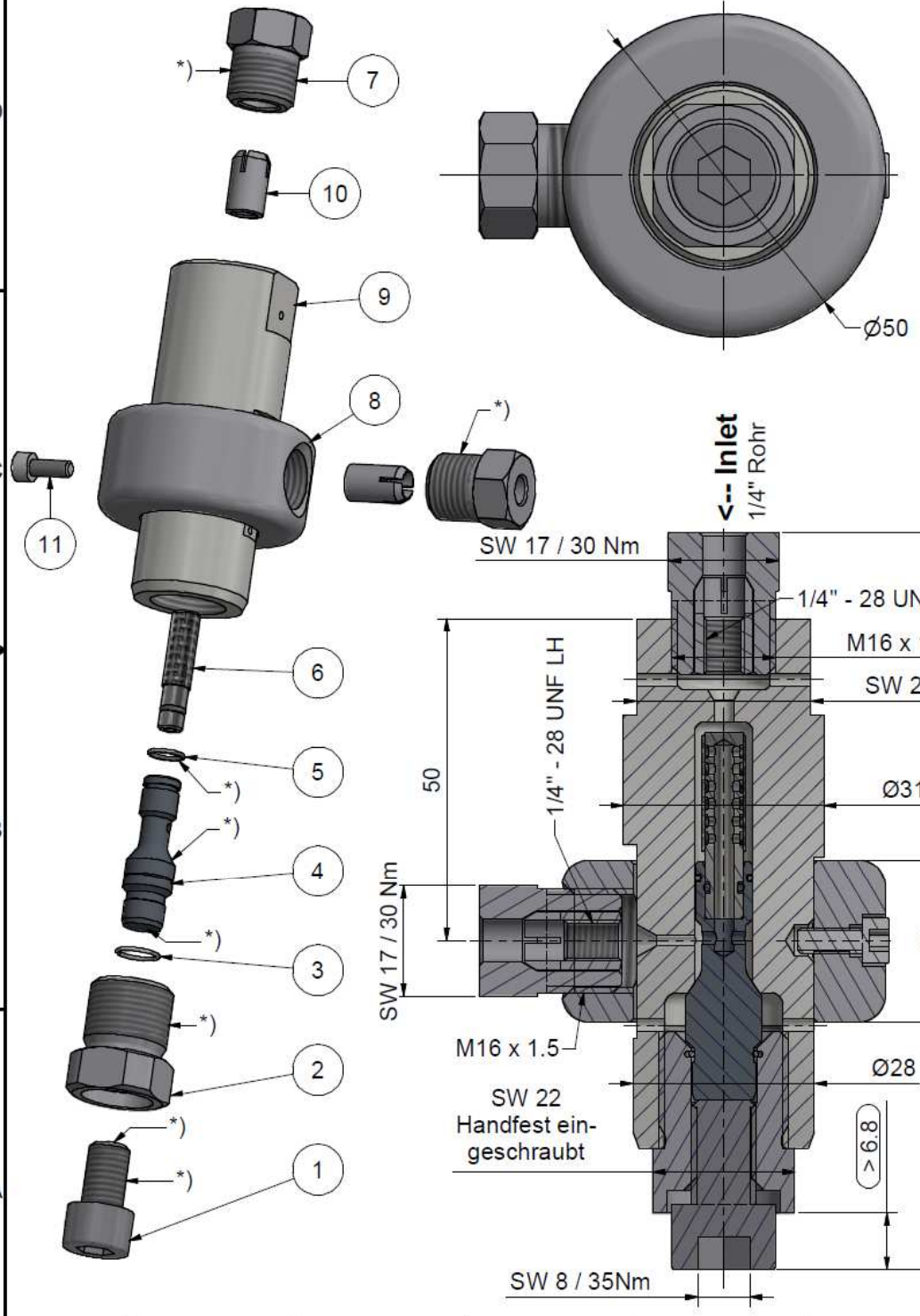
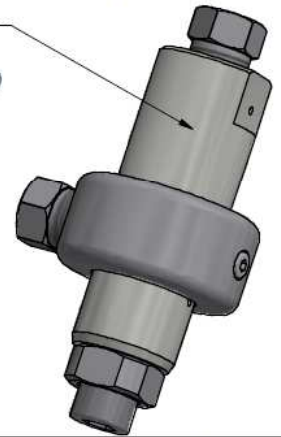
Wartung / Montage

Diese Zeichnung ist Anhang A der Montage- und Wartungsanleitung "HD-Eckfilter 2.0".
 Komplette Betriebsanleitung siehe QR-Code oder unter:
<https://www.allfi.com/dienstleistungen/downloads/produkt-manuals/>

- Druckentlastungsbohrungen dürfen nicht verschlossen werden.
- Durchflussrichtung beachten.
- Verschmutzte Filter führen zu grossem Druckverlust, Reinigung siehe Montage- und Wartungsanleitung.

Filterfeinheit	Filter komplett	Filterelement
Ohne Filter	931300-V	-
07my	931307-V	930312-1
10my	931310-V	930309-1
18my	931318-V	930304-1
35my	931335-V	930307-1
50my	931350-V	930311-1
70my	931370-V	930306-1

Beschriftung^{c)}
 9313xx-V (Filter komplett)
 xxmy (Filterfeinheit)



*) -> Montage-Paste DX
 ALLFI-Art.: 051055

Pos.	Stk.	Gegenstand	Artikel	Kommentare	Gewicht
1	1	Schraube	931355		23.3 g
2	1	Verschlussschraube	931354		54.9 g
3	1	Sprengring	931356		0 g
4	1	Filterhalter	931353		17.8 g
5	1	O-Ring	010065		0 g
6	1	Filterelement		Verschleissteil	5 g
7	2	Druckschraube 1/4" VIBRO	701402		28.1 g
8	1	Aufnahmering	931051		234.9 g
9	1	Filtergehäuse	931352	Verschleissteil	351.6 g
10	2	Druckring 1/4" VIBRO	711402		3.9 g
11	1	Schraube In-6kt - M4 x 10 - A2	000122		0.3 g

Allgemeintoleranzen ISO 2768-1 mK Gewicht 0.75 kg

Änderungen: A) Pos. 11 neu, 23.10.2024 AM		Ersatz für	-
		Ersetzt durch	-
		Gezeichnet	27.10.2021 AM

HD-Eckfilter 2.0 Vibro	Masstab	Geprüft	02.11.2021	RB
	4 : 3	Freigabe	02.11.2021	RB
		Indexfreigabe	23.10.2024	AM

allfi Components
 Max. 4150 bar / 60,000 psi
 Metallisch dichtend

ALLFI AG - RIEDENMATT 1 - CH-6370 STANS
 TELEFON +41(0)41-618 05 05
 E-MAIL: sales@allfi.com <http://www.allfi.com>

931300-V	Index	Blatt-Nr.	1
	A	Anzahl Blätter	2