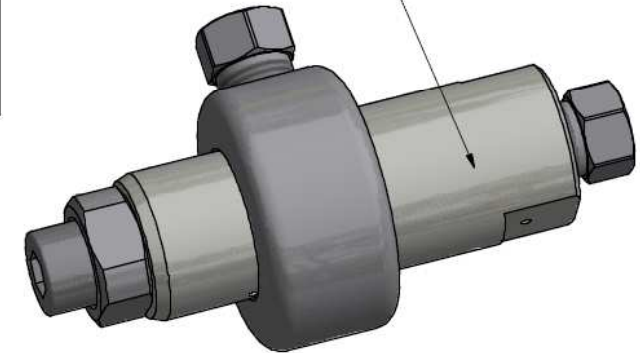


Wartung / Montage

Diese Zeichnung ist Anhang A der Montage- und Wartungsanleitung "HD-Eckfilter 2.0".
 Komplette Montage- und Wartungsanleitung unter www.allfi.com
 -Druckentlastungsbohrungen dürfen nicht verschlossen werden

Filter- feinheit	Filter komplett	Filter- element
Ohne Filter	931300-I	-
07my	931307-I	930312-1
10my	931310-I	930309-1
18my	931318-I	930304-1
35my	931335-I	930307-1
50my	931350-I	930311-1
70my	931370-I	930306-1

Beschriftung^{A)}
 9313xx-I (Filter komplett)
 xxmy (Filterfeinheit)



Pos.	Stk.	Gegenstand	Artikel	Kommentare	Gewicht
1	1	Schraube	931355		23.3 g
2	1	Verschlusschraube	931354		54.9 g
3	1	Sprengring	931356		0 g
4	1	Filterhalter	931353		17.8 g
5	1	O-Ring	010065		0 g
6	1	Filterelement		Verschleissteil	5 g
7	2	Druckschraube 1/4" Imp	701407		22.8 g
8	1	Aufnahmering Imp.	931051-I		240.3 g
9	1	Filtergehäuse Imp	931352-I	Verschleissteil	354.7 g
10	2	Druckring 1/4"	711403		3.1 g

Allgemeintoleranzen ISO 2768-1 mK Diese Zeichnung ist unser geistiges Eigentum und darf ohne unsere Einwilligung weder kopiert, vervielfältigt, weitergegeben, noch zur Ausführung benutzt werden Gewicht 0.75 kg

Änderungen: A) Beschriftung angepasst, 29.08.2017 AM		Ersatz für	-
		Ersatz durch	-
		Gezeichnet	17.11.2016 AM
		Geprüft	24.07.2017 RB
		Freigabe	23.04.2018 RB
		Indexfreigabe	01.09.2017 RB

HD-Eckfilter 2.0 Imp

Masstab
4 : 3

Max. 4150 bar / 60,000 psi
Metallisch dichtend



ALLFI AG - RIEDENMATT 1 - CH-6370 STANS
 TELEFON +41(0)41-618 05 05 - TELEFAX +41(0)41-618 05 10
 E-MAIL: sales@allfi.com <http://www.allfi.com>

931300-I	Index A	Blatt-Nr.	1
		Anzahl Blätter	2

