

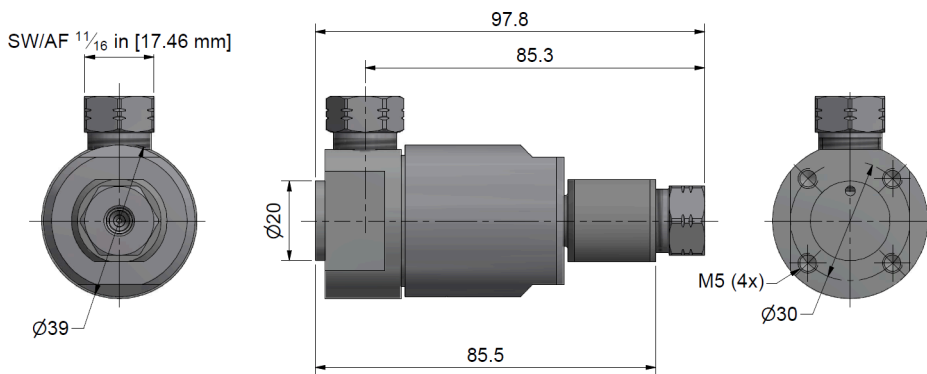


Eigenschaften

- Ausführung in 6200 bar / 90,000
- Sehr kompaktes und leichtes Design
- Minimales Drehmoment auch bei maximalen Betriebsdruck
- Hohe Standzeit durch patentierte 2.0 Dichtungstechnologie
- Einfaches Austauschen der Dichtung mit speziel Werkzeug
- Variable Anpassung durch modularen Aufbau



Technische Daten



921600-I-P	
Max. Betriebsdruck	6200 bar / 90,000 psi
Gewicht	0,58kg
Nenn Durchmesser DN	1,2 mm
Durchflusskoeffizient KV	0.8l/min / 0.056 gallon/min
Maximale Betriebstemperatur	50° C
Gewinde Druckschraube	5/8" - 18 UNF

Weitere Informationen unter

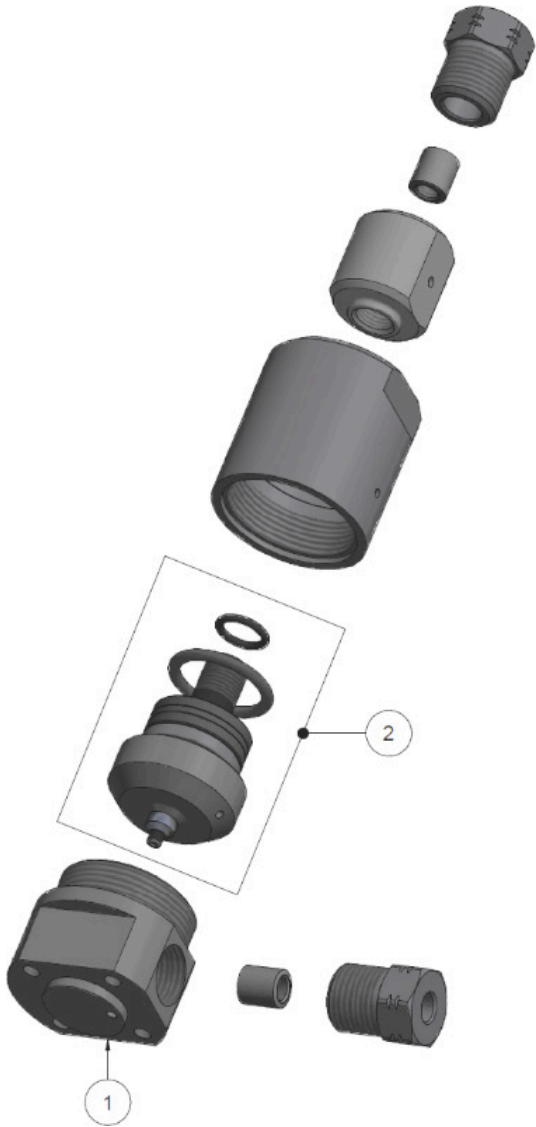
ALLFI website : allfi.com
 ALLFI webshop : allfiwaterjetparts.com
 Kontakt : info@allfi.com

Superior Waterjet Parts





Ersatzteile und Werkzeuge



Artikel Nummer		Beschreibung
Ersatzteile		
1	921601-I-P	Deckel 90°Winkel 2.0 Imp Verschleissteil Set (Druckschreibe, HD-Dichtung, Welle, Axiallager, O-Ringe)
2	890052-P	
Werkzeuge		
	000629	Aufsteck-Maulschlüssel AF 11/16"
	000504	Aufsteck-Maulschlüssel AF 30
	883000	Drehmomentschlüssel 40 - 200Nm
	051055	DX Paste (gegen festfressen)

Weitere Informationen unter

ALLFI website : allfi.com
 ALLFI webshop : allfiwaterjetparts.com
 Kontakt : info@allfi.com

