

Wartung / Montage

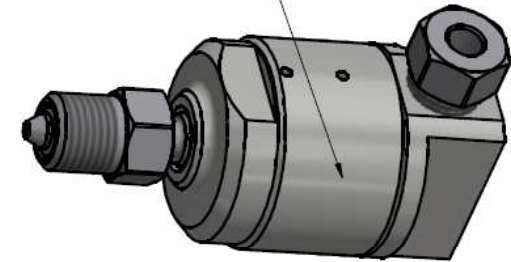
Diese Zeichnung ist Anhang A der Montage- und Wartungsanleitung "Drehgelenk 90° & parallel 1/4\" kurz".
Komplette Betriebsanleitung siehe QR-Code oder unter:

<https://www.allfi.com/dienstleistungen/downloads/produkt-manuals/>
- Druckentlastungsbohrungen dürfen nicht verschlossen werden.
- Darauf achten, dass die HD-Rohre spannungsfrei angeschlossen sind, also keine Kräfte auf die Welle ausüben.

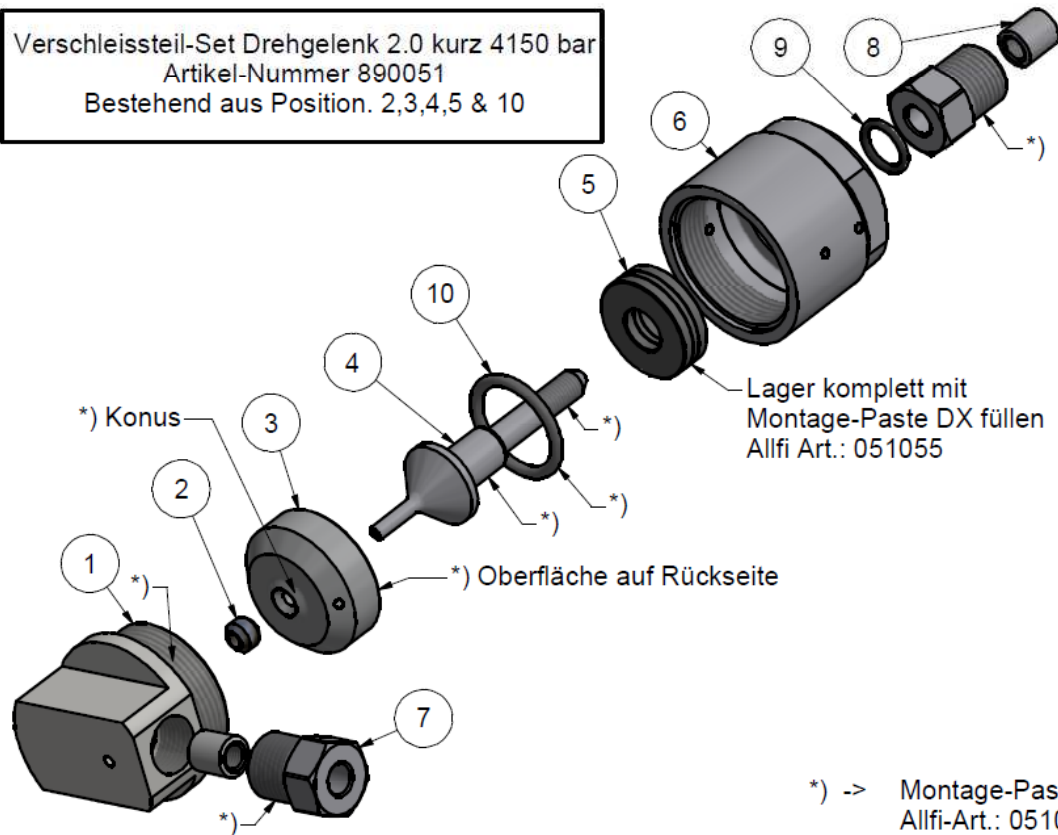


Beschriftung

ALLFI-Logo
921300-I
4150 bar
60,000 psi



Verschleisstück-Set Drehgelenk 2.0 kurz 4150 bar
Artikel-Nummer 890051
Bestehend aus Position. 2,3,4,5 & 10



Pos.	Stk.	Gegenstand	Artikel	Kommentare	Gewicht
1	1	Deckel 90° Winkel 2.0 Imp	921315-I	Verschleisstück	21.7 g
2	1	HD-Dichtung 2.0	912052	Verschleisstück	1 g
3	1	Druckscheibe 2.0	921002-P	Verschleisstück	58.4 g
4	1	Welle zu Drehgelenk	921313	Verschleisstück	27.2 g
5	1	Axiallager	022016	Verschleisstück	2.7 g
6	1	Gehäuse zu Drehgelenk	921314		140.9 g
7	2	Druckschraube 1/4" Imp	701407		22.8 g
8	2	Druckring 1/4"	711403		3.1 g
9	1	O-Ring D=9.52 x 1.78	010050	Verschleisstück	0.1 g
10	1	O-Ring D=20.63 x 2.62	010145	Verschleisstück	0.4 g

Allgemeintoleranzen ISO 2768-1 m Diese Zeichnung ist unser geistiges Eigentum und darf ohne unsere Einwilligung weder kopiert, vervielfältigt, weitergegeben, noch zur Ausführung benutzt werden Gewicht 0,30 kg

Änderungen:		Ersatz für	-
		Ersetzt durch	-
		Gezeichnet	02.04.2024 PH
		Geprüft	17.04.2024 AM
		Freigabe	17.04.2024 PH
		Indexfreigabe	

Drehgelenk 90° 1/4" 2.0 kurz Imp Masstab 3 : 2

Max. 4150 bar / 60,000 psi

	ALLFI AG - RIEDENMATT 1 - CH-6370 STANS TELEFON +41(0)41-618 05 05 E-MAIL: sales@allfi.com http://www.allfi.com	Index	Blatt-Nr.	1
		921300-I	-	Anzahl Blätter

*) -> Montage-Paste DX
Allfi-Art.: 051055