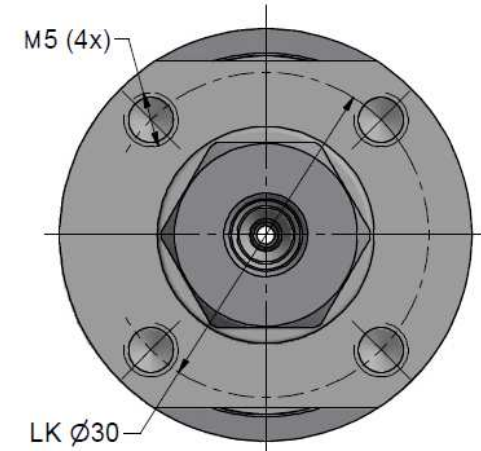
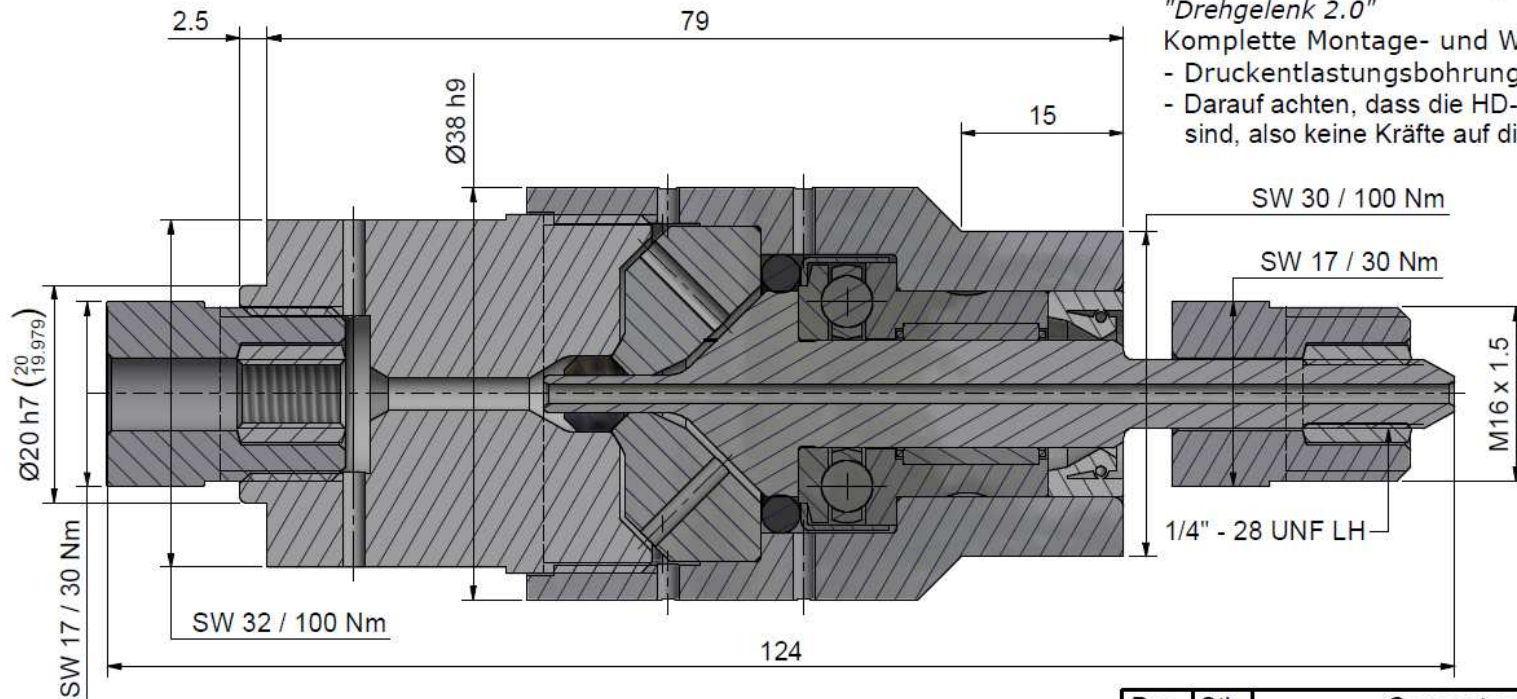


## Wartung / Montage

Diese Zeichnung ist Anhang A der Montage- und Wartungsanleitung "Drehgelenk 2.0"

Komplette Montage- und Wartungsanleitung unter: [www.allfi.com](http://www.allfi.com)

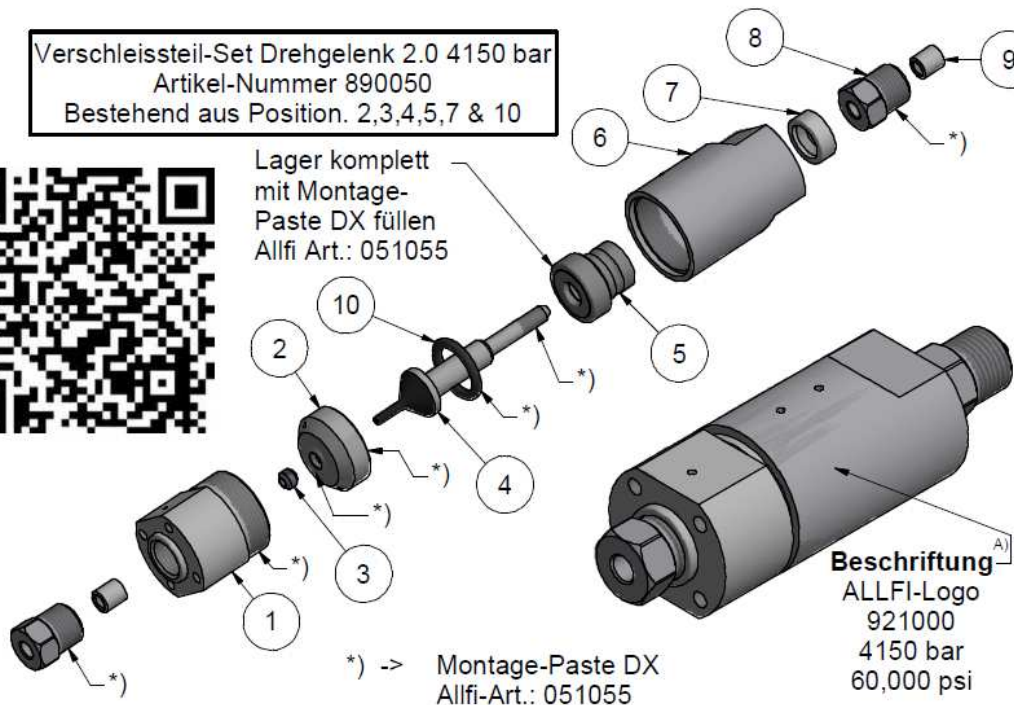
- Druckentlastungsbohrungen dürfen nicht verschlossen werden
- Darauf achten, dass die HD-Rohre spannungsfrei angeschlossen sind, also keine Kräfte auf die Welle ausüben.



Verschleisstück-Set Drehgelenk 2.0 4150 bar  
 Artikel-Nummer 890050  
 Bestehend aus Position. 2,3,4,5,7 & 10



Lager komplett  
 mit Montage-  
 Paste DX füllen  
 Allfi Art.: 051055



\*) -> Montage-Paste DX  
 Allfi-Art.: 051055

Pos.	Stk.	Gegenstand	Artikel	Kommentare	Gewicht
1	1	Drehgelenkdeckel gerade 2.0	921001	Verschleisstück	239.3 g
2	1	Druckscheibe 2.0	921002-P	Verschleisstück	58.4 g
3	1	HD-Dichtung 2.0	912052	Verschleisstück	1 g
4	1	Welle zu Drehgelenk 2.0 4150 bar	921212	Verschleisstück	38.3 g
5	1	Lager zu Drehgelenk	022002	Verschleisstück	5.1 g
6	1	Gehäuse zu Drehgelenk	921207		243.9 g
7	1	Wellendichtring	023002	Verschleisstück	1 g
8	2	Druckschraube 1/4"	701403		29.1 g
9	2	Druckring 1/4"	711403		3.1 g
10	1	O-Ring D=18.64 x 3.53	010151	Verschleisstück	0.6 g

Allgemeintoleranzen ISO 2768-1 mK Diese Zeichnung ist unser geistiges Eigentum und darf ohne unsere Einwilligung weder kopiert, vervielfältigt, weitergegeben, noch zur Ausführung benutzt werden Gewicht 0.65 kg

Änderungen: A) ALLFI-Logo neu, 20.08.2020 AM B) 0066, Pos. 10 added, 16.02.2021 AM		Ersatz für	920200	
		Ersetzt durch	-	
		Gezeichnet	18.10.2018	AM
<b>Drehgelenk Gerade 1/4" 2.0</b>		Geprüft	07.11.2018	RB
		Freigabe	08.11.2018	RB
		Indexfreigabe	05.05.2021	BT

		Masstab 2 : 1		Max. 4150 bar / 60,000 psi	
ALLFI AG - RIEDENMATT 1 - CH-6370 STANS TELEFON +41(0)41-618 05 05 E-MAIL: <a href="mailto:sales@allfi.com">sales@allfi.com</a>		http://www.allfi.com		Index <b>921000</b>	Blatt-Nr. <b>B</b> Anzahl Blätter 1 / 2