

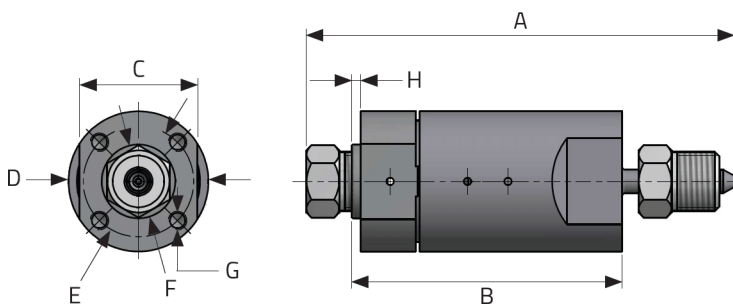


## Eigenschaften

- Geeignet für den Gebrauch bis 4.150 bar/ 60.000 psi oder 6.200bar/ 90.000 psi
- Kompakte Bauform
- Minimales Drehmoment auch bei maximalem Betriebsdruck
- Hohe Standzeit der Komponenten durch patentierte Dichtungstechnologie 2.0
- Leichter Austausch der Hochdruckdichtung mittels Spezialwerkzeug
- Variable Anpassung durch modularen Aufbau



## Technische Daten



Artikel Nummer	Max. Druck [bar/psi]	Gewindegröße	Abmessungen [mm]							
			A	B	C	D	E	F	G	H
1/4"										
921000	4150 / 60.000	M16 x 1.5	124	81						
921000-I	4150 / 60,000	9/16" - 18 UNF	125	81	32	Ø38	LK Ø30	Ø20 h7	M5 x 8	2.5
921000-P	6200 / 90,000	M16 x 1.5	116	73.5						

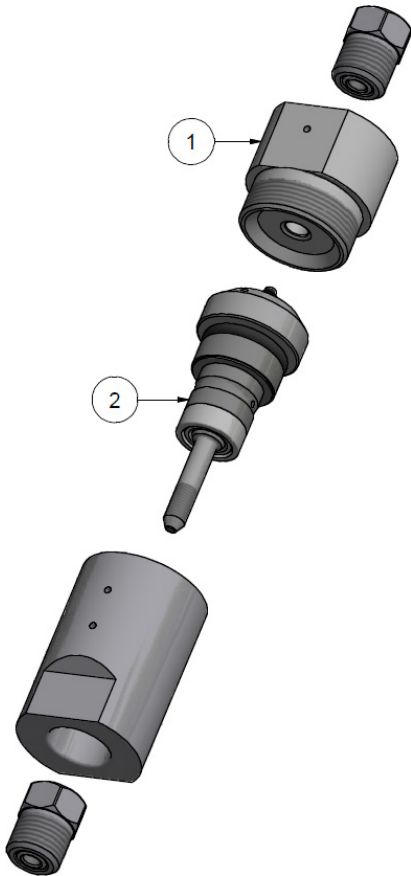
Weitere Informationen unter

ALLFI website : [allfi.com](http://allfi.com)  
 ALLFI webshop : [allfiwaterjetparts.com](http://allfiwaterjetparts.com)  
 Kontakt : [info@allfi.com](mailto:info@allfi.com)





## Ersatzteile und Werkzeuge



Artikel Nummer	Beschreibung	
921000, 921000-I		
1	921001	Drehgelenkdeckel gerade 2.0
1	921001-I	Drehgelenkdeckel gerade 2.0 Imp
2	890050	Verschleissteil-Set Drehgelenk 2.0 (Inklusive HD-Dichtung 2.0, Druckstück, Welle, Nadelsitz und Wellendichtung)
921000-P		
1	921001-P	Drehgelenkdeckel gerade 2.0 6200bar
2	890050-P	Verschleissteil-Set Drehgelenk 2.0 6200bar (Inklusive HD-Dichtung 2.0, Druckstück, Welle, Nadelsitz und Wellendichtung)
Werkzeuge		
	000468	Drehmomentschlüssel 20-100 Nm (für 921000, 921000-I)
	883000	Drehmomentschlüssel 40-200 Nm (für 921000-P)
	000339	Aufsteck-Maulschlüssel SW 17
	000521	Aufsteck-Maulschlüssel SW 5/8"
	000503	Aufsteck-Maulschlüssel SW 30
	910078	Demontage-Werkzeug
	051055	DX Paste (gegen festfressen)
	882100	Werkzeugkoffer 1 unbestückt



882100 - Werkzeugkoffer

Weitere Informationen unter

ALLFI website : [allfi.com](http://allfi.com)  
 ALLFI webshop : [allfiwaterjetparts.com](http://allfiwaterjetparts.com)  
 Kontakt : [info@allfi.com](mailto:info@allfi.com)

Superior Waterjet Parts

