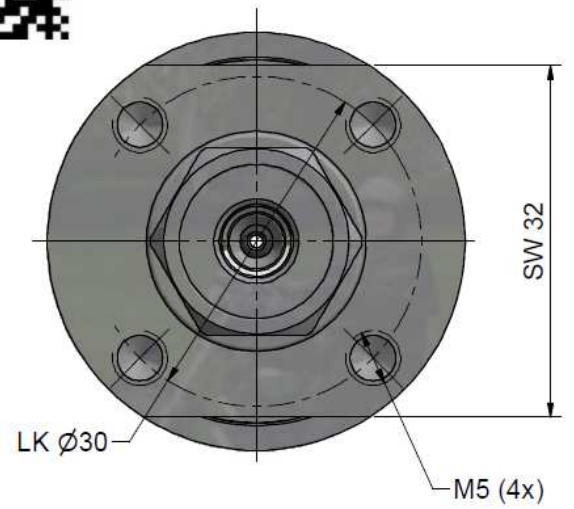
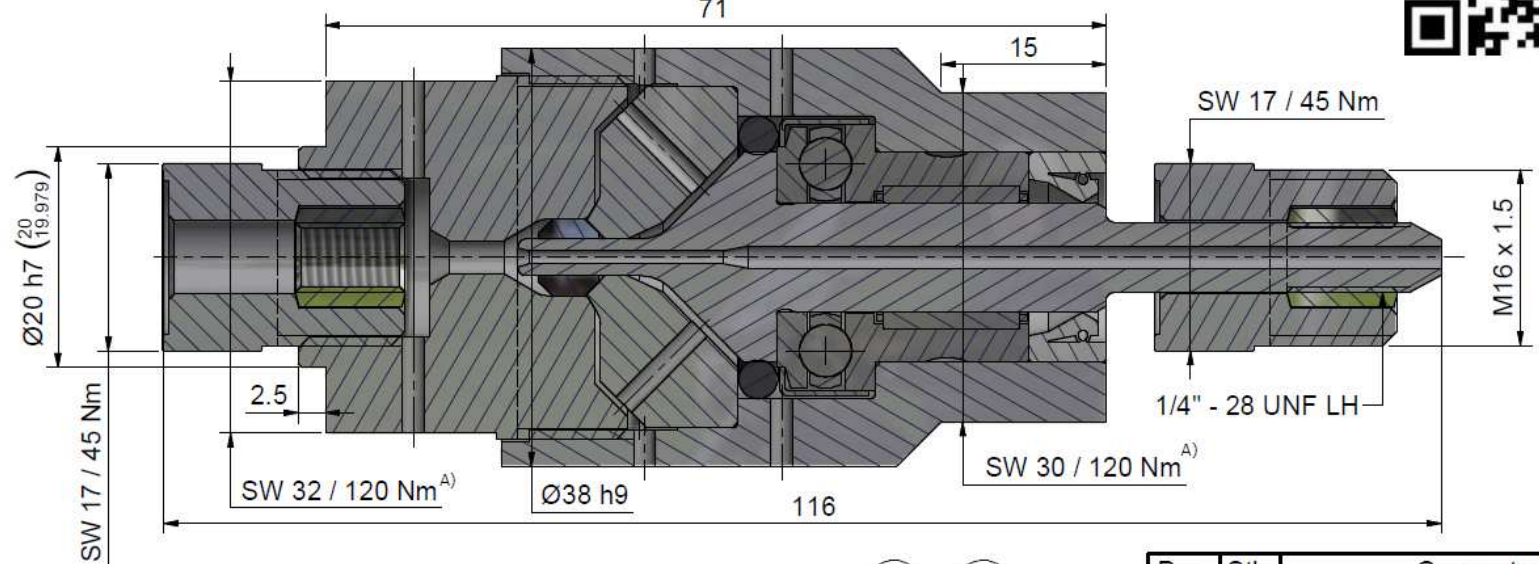


Wartung / Montage

Diese Zeichnung ist Anhang A der Montage- und Wartungsanleitung "Drehgelenk 2.0".
 Komplette Betriebsanleitung siehe QR-Code oder unter:

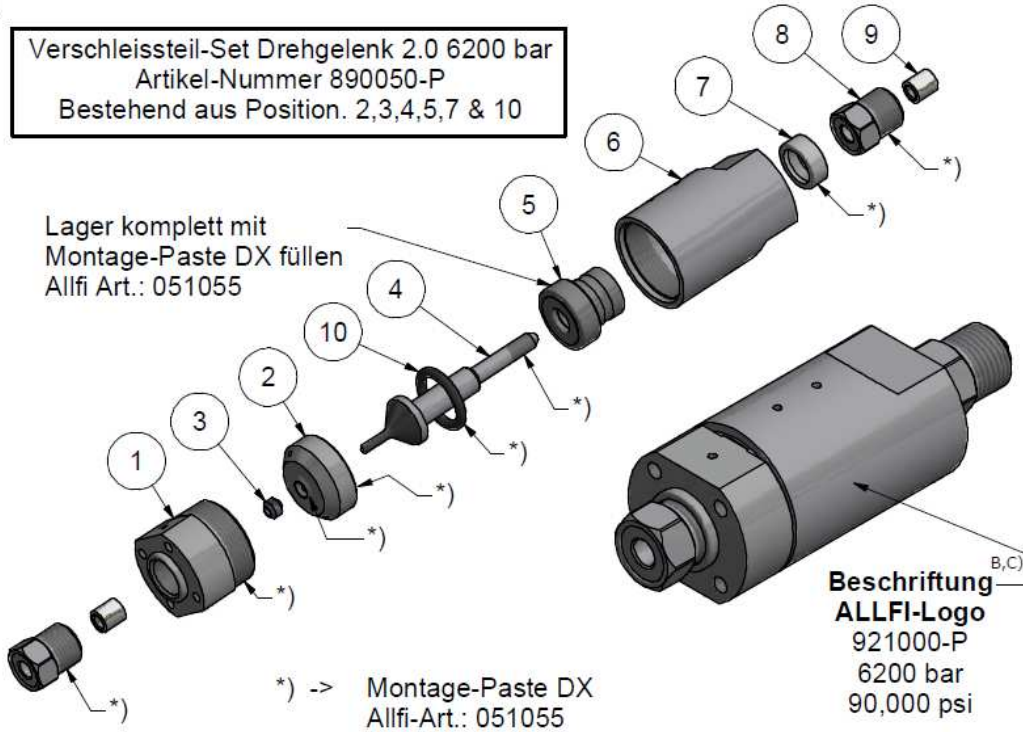


- Druckentlastungsbohrungen dürfen nicht verschlossen werden.
- Darauf achten, dass die HD-Rohre spannungsfrei angeschlossen sind, also keine Kräfte auf die Welle ausüben.



Verschleisteil-Set Drehgelenk 2.0 6200 bar
 Artikel-Nummer 890050-P
 Bestehend aus Position. 2,3,4,5,7 & 10

Lager komplett mit
 Montage-Paste DX füllen
 Allfi Art.: 051055



Beschreibung
ALLFI-Logo
 921000-P
 6200 bar
 90,000 psi

Pos.	Stk.	Gegenstand	Artikel	Kommentare	Gewicht
1	1	Drehgelenkdeckel gerade 2.0	921001-P	Verschleissteil	174.8 g
2	1	Druckscheibe 2.0	921002-P	Verschleissteil	58.4 g
3	1	HD-Dichtung 2.0	912052	Verschleissteil	1 g
4	1	Welle zu Drehgelenk 2.0 6200 bar	921208	Verschleissteil	38.1 g
5	1	Nadel-Axial-Kugellager	022002	Verschleissteil	5.1 g
6	1	Gehäuse zu Drehgelenk	921207		244 g
7	1	Wellendichtring	023002	Verschleissteil	1 g
8	2	Druckschraube 1/4" 6200 bar	701403-P		27.9 g
9	2	Druckring 1/4"	711403		3.1 g
10	1	O-Ring D=18.64 x 3.53	010151	Verschleissteil	0.6 g

Allgemeintoleranzen ISO 2768-1 mK Diese Zeichnung ist unser geistiges Eigentum und darf ohne unsere Einwilligung weder kopiert, vervielfältigt, weitergegeben, noch zur Ausführung benutzt werden Gewicht 0,59 kg

Änderungen: A) Drehmoment von 100Nm auf 120Nm erhöht, 03.07.2017 AM B) Beschriftung neu definiert, 28.09.2017 AM C) ALLFI-Logo neu, 20.08.2020 AM	D) 0066, Pos. 10 added, 18.02.2021 AM	Ersatz für 920200-P
		Ersetzt durch -
		Gezeichnet 03.05.2017 RB
		Geprüft 22.06.2017 BT
		Freigabe 06.09.2017 RB
		Indexfreigabe 10.03.2021 RB

Drehgelenk Gerade 1/4" 2.0

Masstab 2 : 1

Max. 6200 bar / 90,000 psi

allfi
 Components
 ALLFI AG - RIEDENMATT 1 - CH-6370 STANS
 TELEFON +41(0)41-618 05 05 - TELEFAX +41(0)41-618 05 10
 E-MAIL: sales@allfi.com http://www.allfi.com

921000-P Index Blatt-Nr. 1 Anzahl Blätter 2