

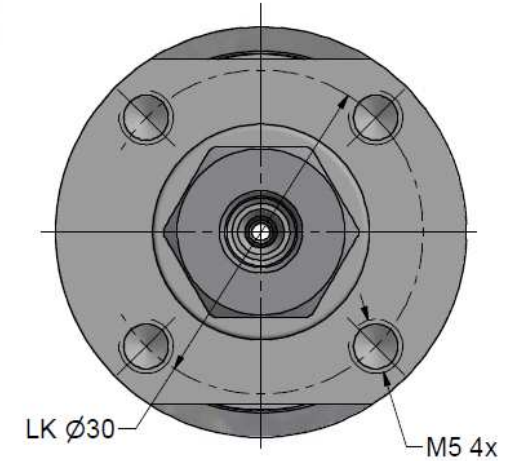
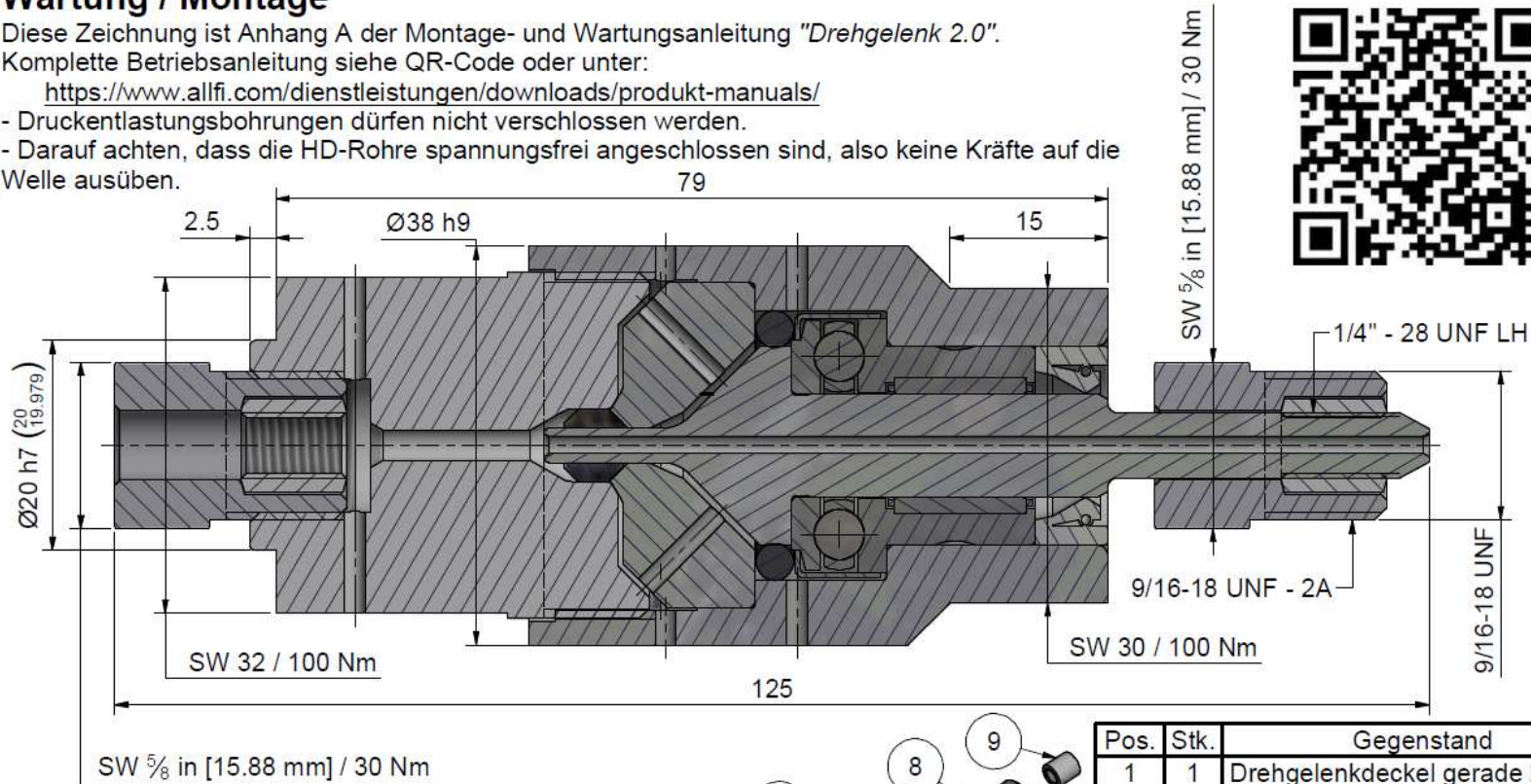
# Wartung / Montage

Diese Zeichnung ist Anhang A der Montage- und Wartungsanleitung "Drehgelenk 2.0".

Komplette Betriebsanleitung siehe QR-Code oder unter:

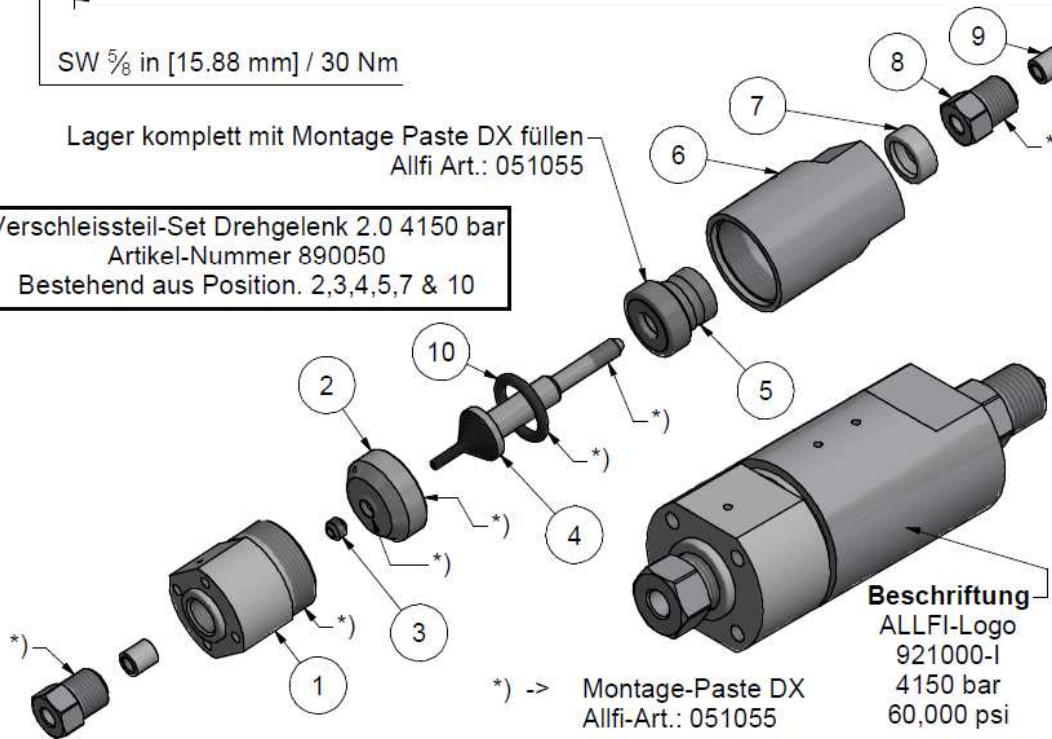
<https://www.allfi.com/dienstleistungen/downloads/produkt-manuals/>

- Druckentlastungsbohrungen dürfen nicht verschlossen werden.
- Darauf achten, dass die HD-Rohre spannungsfrei angeschlossen sind, also keine Kräfte auf die Welle ausüben.



Lager komplett mit Montage Paste DX füllen  
Allfi Art.: 051055

Verschleiss-Set Drehgelenk 2.0 4150 bar  
Artikel-Nummer 890050  
Bestehend aus Position. 2,3,4,5,7 & 10



Beschriftung  
ALLFI-Logo  
921000-I  
4150 bar  
60,000 psi

Pos.	Stk.	Gegenstand	Artikel	Kommentare	Gewicht
1	1	Drehgelenkdeckel gerade 2.0 Imp	921001-I	Verschleiss-Teil	243.3 g
2	1	Druckscheibe 2.0	921002-P	Verschleiss-Teil	58.4 g
3	1	HD-Dichtung 2.0	912052	Verschleiss-Teil	1 g
4	1	Welle zu Drehgelenk 2.0 4150 bar	921212	Verschleiss-Teil	38.3 g
5	1	Lager zu Drehgelenk	022002	Verschleiss-Teil	5.1 g
6	1	Gehäuse zu Drehgelenk	921207		243.9 g
7	1	Wellendichtring	023002	Verschleiss-Teil	1 g
8	2	Druckschraube 1/4" Imp	701407		22.8 g
9	2	Druckring 1/4"	711403		3.1 g
10	1	O-Ring D=18.64 x 3.53	010151	Verschleiss-Teil	0.6 g

Allgemeintoleranzen ISO 2768-1 m Diese Zeichnung ist unser geistiges Eigentum und darf ohne unsere Einwilligung weder kopiert, vervielfältigt, weitergegeben, noch zur Ausführung benutzt werden

Änderungen:	Ersatz für	
	Ersetzt durch	-
Drehgelenk Gerade 1/4" 2.0 Imp	Gezeichnet	23.03.2023 AM
	Geprüft	12.04.2023 BT
	Freigabe	12.04.2023 BT
	Indexfreigabe	

Masstab 2 : 1

Max. 4150 bar / 60,000 psi

**allfi** Components  
ALLFI AG - RIEDENMATT 1 - CH-6370 STANS  
TELEFON +41(0)41-618 05 05  
E-MAIL: sales@allfi.com <http://www.allfi.com>

921000-I	Index	-	Blatt-Nr.	1
			Anzahl Blätter	2