

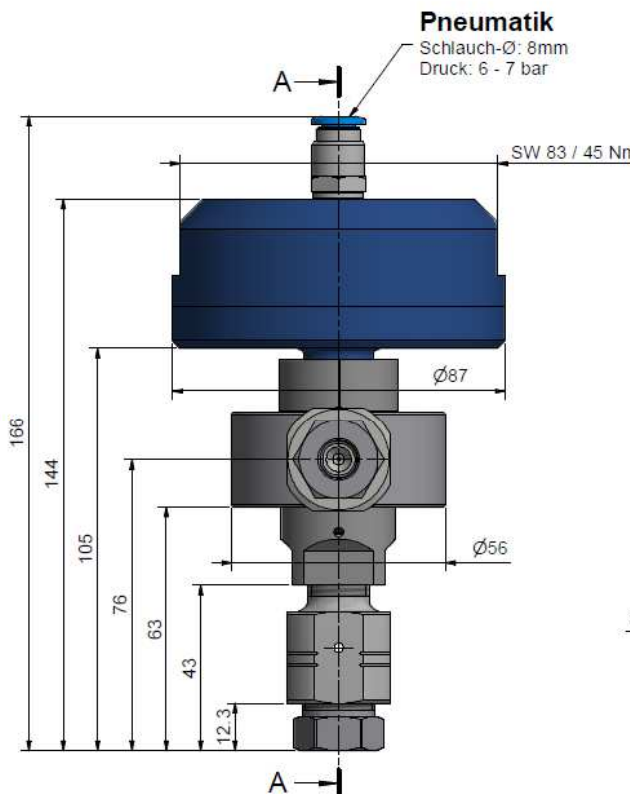
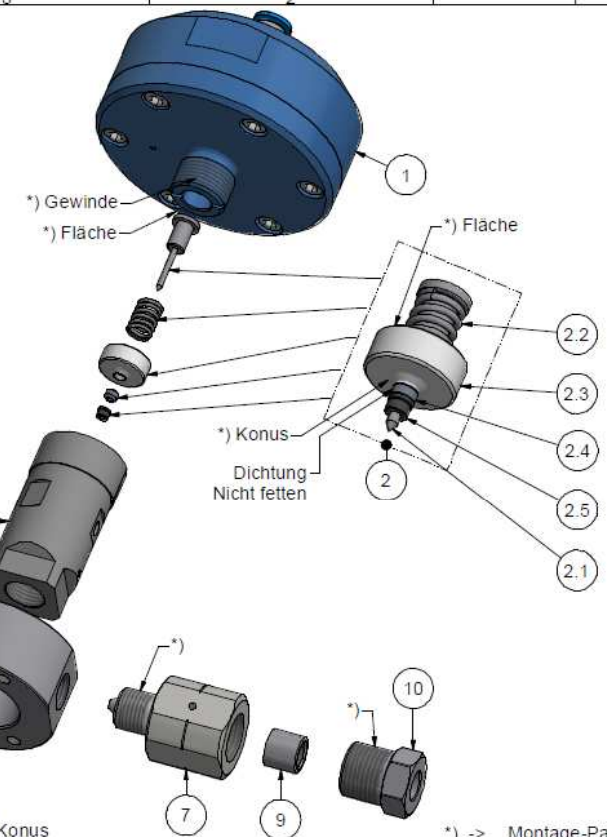
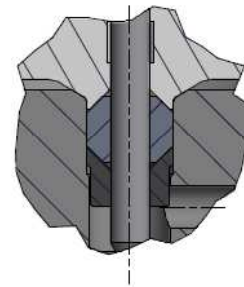
Wartung / Montage

Diese Zeichnung ist Anhang A der Montage- und Wartungsanleitung "Druckentlastungsventil 2.0".
 Komplette Betriebsanleitung siehe QR-Code oder unter:
<https://www.allfi.com/dienstleistungen/downloads/produkt-manuals/>

- Druckentlastungsbohrungen dürfen nicht verschlossen werden.
- Pneumatikzylinder darf beim Aufschrauben auf das Ventilgehäuse **NICHT** druckbeaufschlagt sein.
- Funktionstest bei 4150bar und mehreren on/off-Zyklen.

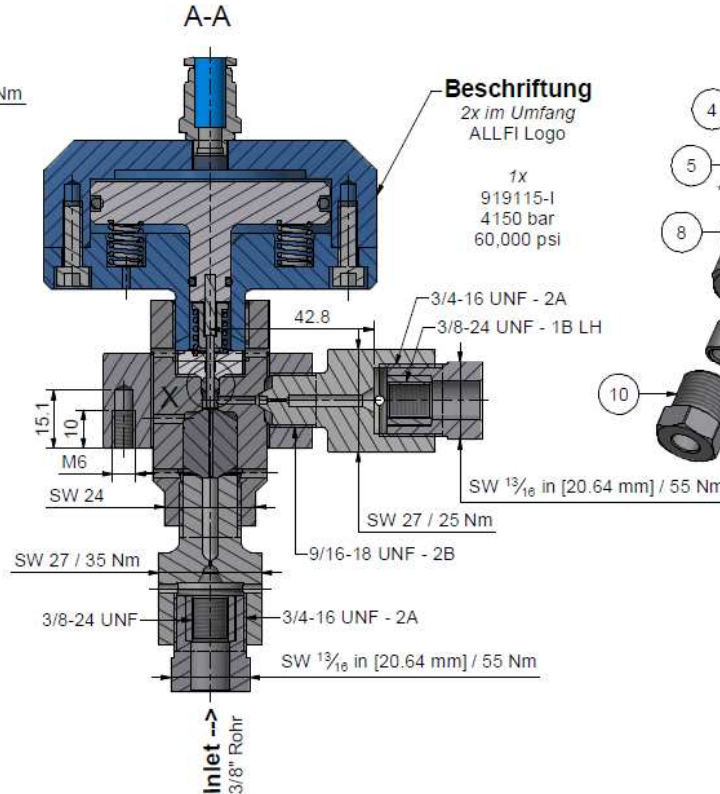


Detail X (5 : 1)



Pneumatik

Schlauch-Ø: 8mm
 Druck: 6 - 7 bar



Beschriftung

2x im Umfang
 ALLFI Logo

 1x
 919115-1
 4150 bar
 60,000 psi

| Pos. | Stk. | Gegenstand | Artikel | Kommentare | Gewicht |
|------|------|--|------------|-----------------|---------|
| 1 | 1 | Pneumatikzylinder 2.0 | 919095 | | 570.2 g |
| 2 | 1 | Dichtungssatz 2.0 Entlastungsventil | 919014 | Verschleissteil | 15.8 g |
| 2.1 | 1 | Ventilnadel | 901416 | | 3.1 g |
| 2.2 | 1 | Normdruckfeder | 021006 | | 1.4 g |
| 2.3 | 1 | Druckscheibe 2.0 | 900627 | | 11 g |
| 2.4 | 1 | HD-Dichtung 2.0 kurz | 900632 | | 0.1 g |
| 2.5 | 1 | Konusscheibe 2.0 | 901439 | | 0.2 g |
| 3 | 1 | Aufnahmering 1/4" Imp | 900074-1 | | 309.1 g |
| 4 | 1 | Wechselsitz | 900014 | Verschleissteil | 17.2 g |
| 5 | 1 | O-Ring D=14 x 1.5 | 010013 | | 0.1 g |
| 6 | 1 | Ventilgehäuse 2.0 | 908010 | Verschleissteil | 235.2 g |
| 7 | 1 | Drossel m/w 1/4" - 3/8" Imp | 661438-1 | Verschleissteil | 129.5 g |
| 8 | 1 | Drossel für Wechselsitz Imp | 901260-I-P | Verschleissteil | 119.4 g |
| 9 | 2 | Druckring 3/8" | 713800 | | 6.8 g |
| 10 | 2 | Druckschraube 3/8" Imp | 703807 | | 40.8 g |

*) -> Montage-Paste DX
 Allfi-Art.: 051055

Allgemeintoleranzen ISO 2768-1 mK

| | | | |
|-------------|--|----------------|---------------|
| Anderungen: | | Ersetzt für: | - |
| | | Ersetzt durch: | - |
| | | Gezeichnet: | 03.01.2023 AM |
| | | Geprüft: | 31.03.2023 BT |
| | | Freigabe: | 31.03.2023 BT |
| | | Indexfreigabe: | - |

Druckentlastungsventil 3/8" 2.0 Imp Masstab 1 : 1
 Max. 4150 bar / 60,000 psi

allfi Components
 ALLFI AG - RIEDENMATT 1 - CH-8370 STANS
 TELEFON +41(0)41-818 05 05
 E-MAIL: sales@allfi.com http://www.allfi.com

Index Blatt-Nr.: 1
 Anzahl Blätter: 2
919115-I