

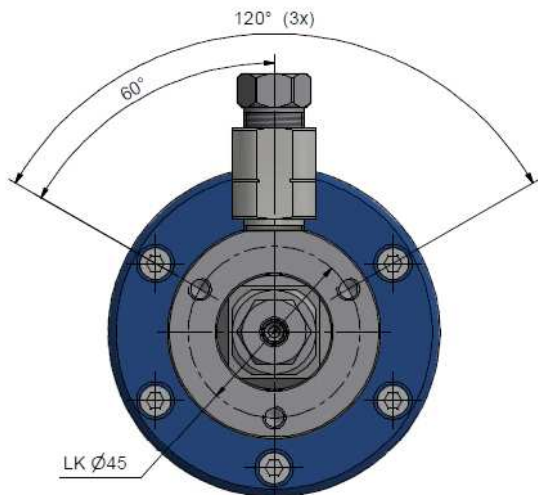
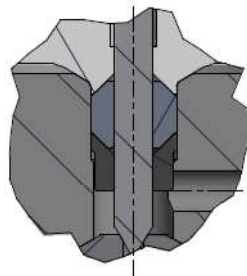
Wartung / Montage

Diese Zeichnung ist Anhang A der Montage- und Wartungsanleitung "Druckentlastungsventil 2.0".
 Komplette Betriebsanleitung siehe QR-Code oder unter:
<https://www.allfi.com/dienstleistungen/downloads/produkt-manuals/>

- Druckentlastungsbohrungen dürfen nicht verschlossen werden.
- Pneumatikzylinder darf beim Aufschrauben auf das Ventilgehäuse **NICHT** druckbeaufschlagt sein.
- Funktionstest bei 4150bar und mehreren on/off-Zyklen.

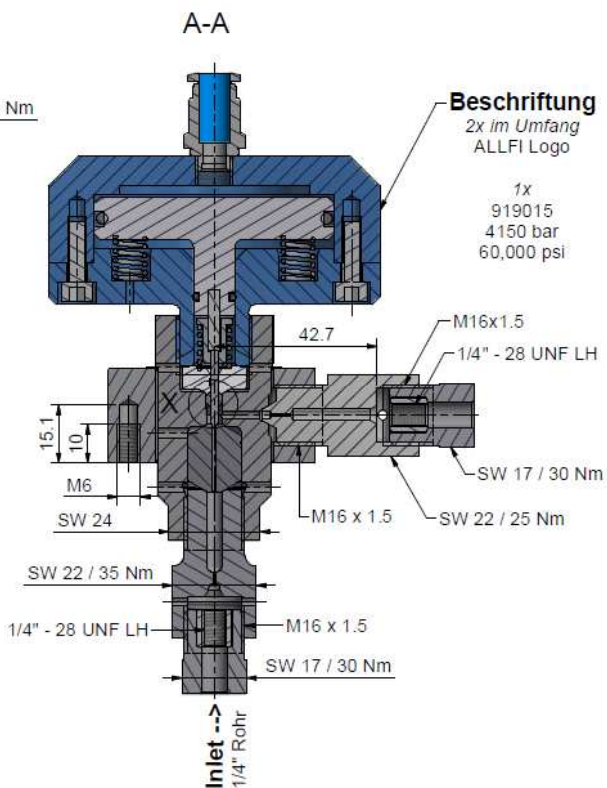
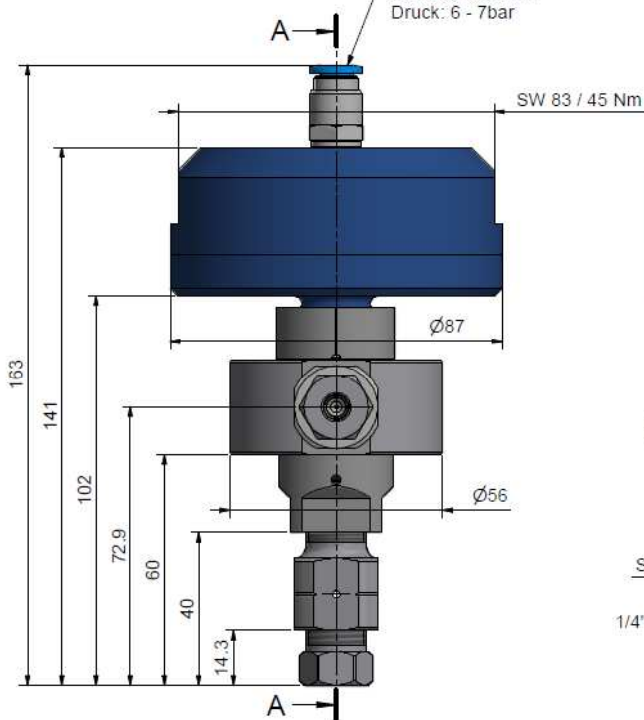


Detail X (5 : 1)



Pneumatik

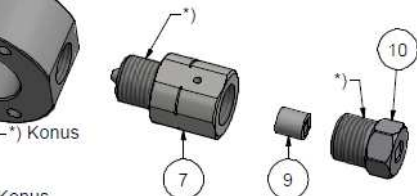
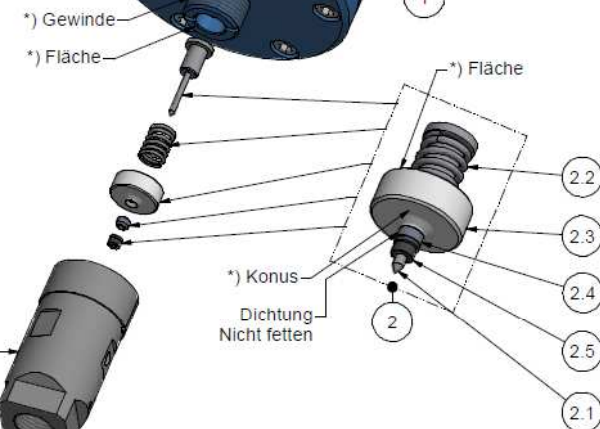
Schlauch-Ø: 8mm
 Druck: 6 - 7bar



Beschriftung

2x im Umfang
 ALLFI Logo

1x
 919015
 4150 bar
 60,000 psi



*) -> Montage-Paste DX
 Allfi-Art.: 051055

Pos.	Stk.	Gegenstand	Artikel	Kommentare	Gewicht
1	1	Pneumatikzylinder 2.0	919095		570.2 g
2	1	Dichtungssatz 2.0 Entlastungsventil	919014	Verschleissteil	15.8 g
2.1	1	Ventilnadel	901416		3.1 g
2.2	1	Nomdruckfeder	021006		1.4 g
2.3	1	Druckscheibe 2.0	900627		1.1 g
2.4	1	HD-Dichtung 2.0 kurz	900632		0.1 g
2.5	1	Konusscheibe 2.0	901439		0.2 g
3	1	Aufnahmering	900074		305.8 g
4	1	Wechselsitz	900014	Verschleissteil	17.2 g
5	1	O-Ring D=14 x 1.5	010013		0.1 g
6	1	Ventilgehäuse 2.0	908010	Verschleissteil	235.2 g
7	1	Drossel m/w 1/4" - 1/4"	661414-P	Verschleissteil	85.5 g
8	1	Drossel für Wechselsitz 1/4"	901261-P	Verschleissteil	79.8 g
9	2	Druckring 1/4"	711403		3.1 g
10	2	Druckschraube 1/4"	701403		29.1 g

Allgemeintoleranzen ISO 2768-1 mK

Diese Zeichnung ist unser geistiges Eigentum und darf ohne unsere Einwilligung weder kopiert, vervielfältigt, weitergegeben, noch zur Ausführung benutzt werden.

Änderungen:

Ersatz für	-
Ersetzt durch	-
Gezeichnet	03.01.2023 AM
Geprüft	26.08.2024 BT
Freigabe	17.10.2024 PH
Indexfreigabe	

Druckentlastungsventil 1/4" 2.0

Massstab 1 : 1

Max. 4150 bar / 60,000 psi

919015

ALLFI AG - RIEDENMATT 1 - CH-6370 STANS
 TELEFON +41(0)41-618 05 05
 E-MAIL: sales@allfi.com http://www.allfi.com

Index Blatt- 1
 Anzahl Blätter 2