

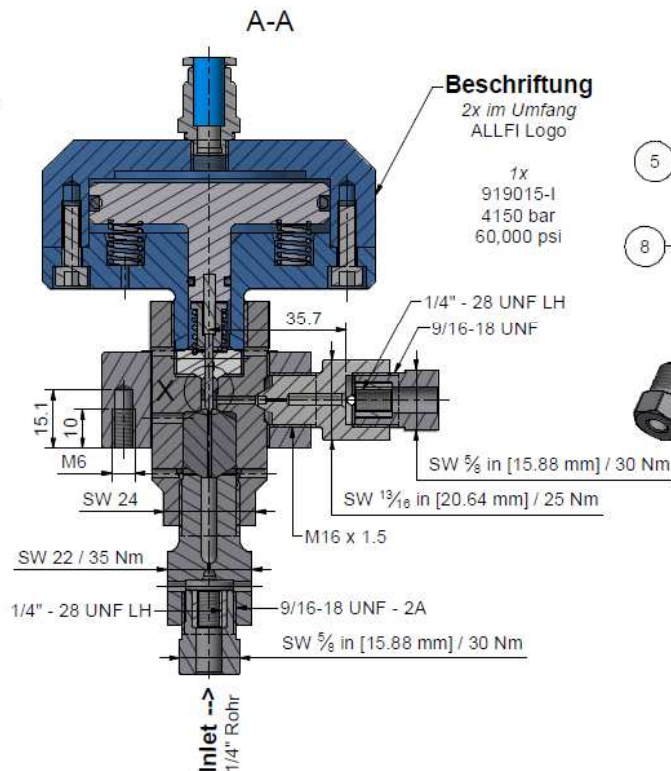
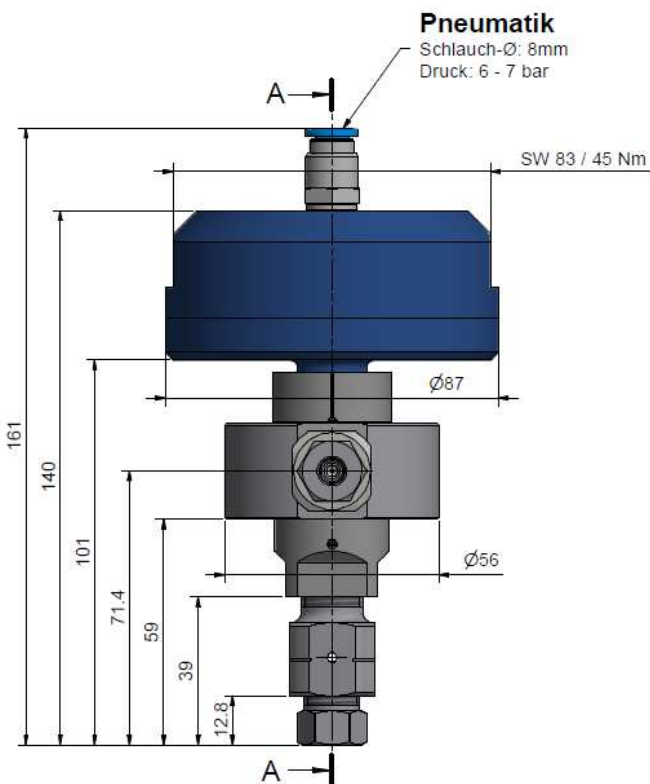
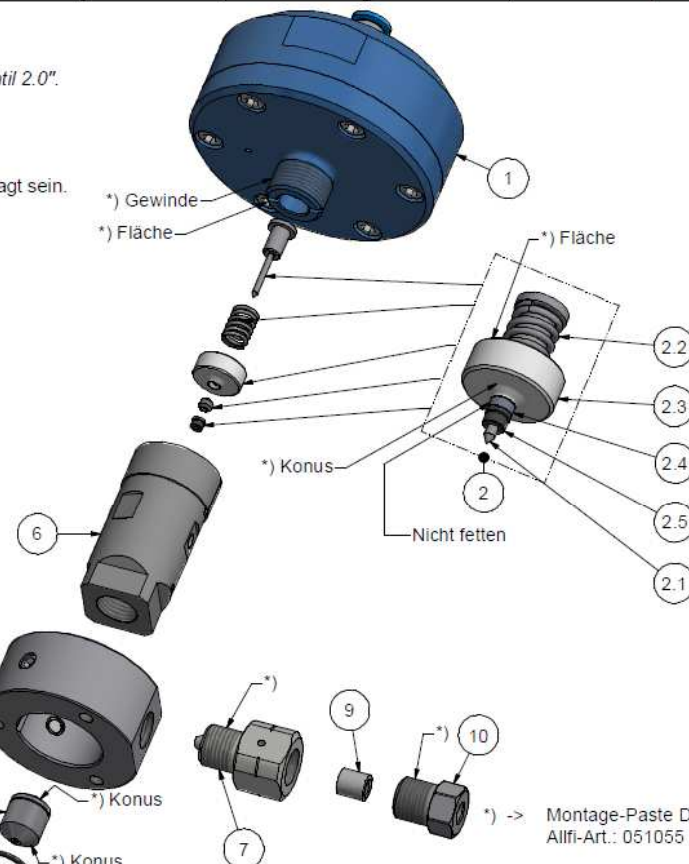
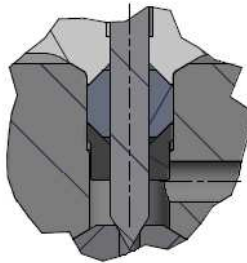
Wartung / Montage

Diese Zeichnung ist Anhang A der Montage- und Wartungsanleitung "Druckentlastungsventil 2.0".
 Komplette Betriebsanleitung siehe QR-Code oder unter:
<https://www.alfi.com/dienstleistungen/downloads/produkt-manuals/>

- Druckentlastungsbohrungen dürfen nicht verschlossen werden.
- Pneumatikzylinder darf beim Aufschrauben auf das Ventilgehäuse **NICHT** druckbeaufschlagt sein.
- Funktionstest bei 4150bar und mehreren on/off-Zyklen.



Detail X (5 : 1)



Pos.	Stk.	Gegenstand	Artikel	Kommentare	Gewicht
1	1	Pneumatikzylinder 2.0	919095		570.2 g
2	1	Dichtungssatz 2.0 Entlastungsventil	919014	Verschleissteil	15.8 g
2.1	1	Ventilnadel	901416		3.1 g
2.2	1	Normdruckfeder	021006		1.4 g
2.3	1	Druckscheibe 2.0	900627		11 g
2.4	1	HD-Dichtung 2.0 kurz	900632		0.1 g
2.5	1	Konusscheibe 2.0	901439		0.2 g
3	1	Aufnahmering 1/4" Imp	900074-I		309.1 g
4	1	Wechselsitz	900014	Verschleissteil	17.2 g
5	1	O-Ring D=14 x 1.5	010013		0.1 g
6	1	Ventilgehäuse 2.0	908010	Verschleissteil	235.2 g
7	1	Drossel m/w 1/4" - 1/4" Imp	661414-I	Verschleissteil	58.1 g
8	1	Drossel für Wechselsitz 1/4" Imp	901261-I	Verschleissteil	82.1 g
9	2	Druckring 1/4"	711403		3.1 g
10	2	Druckschraube 1/4" Imp	701407		22.8 g

Allgemeintoleranzen ISO 2768-1 mK
 Diese Zeichnung ist unser geistiges Eigentum und darf ohne unsere Einwilligung weder kopiert, vervielfältigt, weitergegeben, noch zur Ausführung benutzt werden.
 Gewicht 1.34 kg

Änderungen:		Ersatz für -	
		Ersetzt durch -	
		Gezeichnet	03.01.2023 AM
		Geprüft	26.08.2024 BT
		Freigabe	17.10.2024 PH
		Indexfreigabe	

Druckentlastungsventil 1/4" 2.0 Imp
 Masstab 1 : 1
 Max. 4150 bar / 60,000 psi

alfi Components
 ALLFI AG - RIEDENMATT 1 - CH-8370 STANS
 TELEFON +41(0)41-818 05 05
 E-MAIL: sales@alfi.com http://www.alfi.com

919015-I
 Index -
 Blatt-Nr. -
 Anzahl Blätter 1