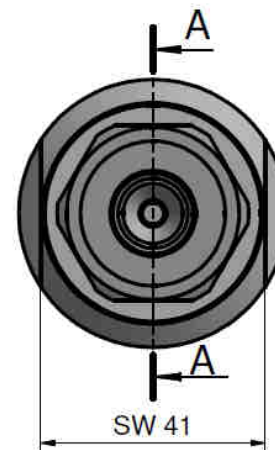
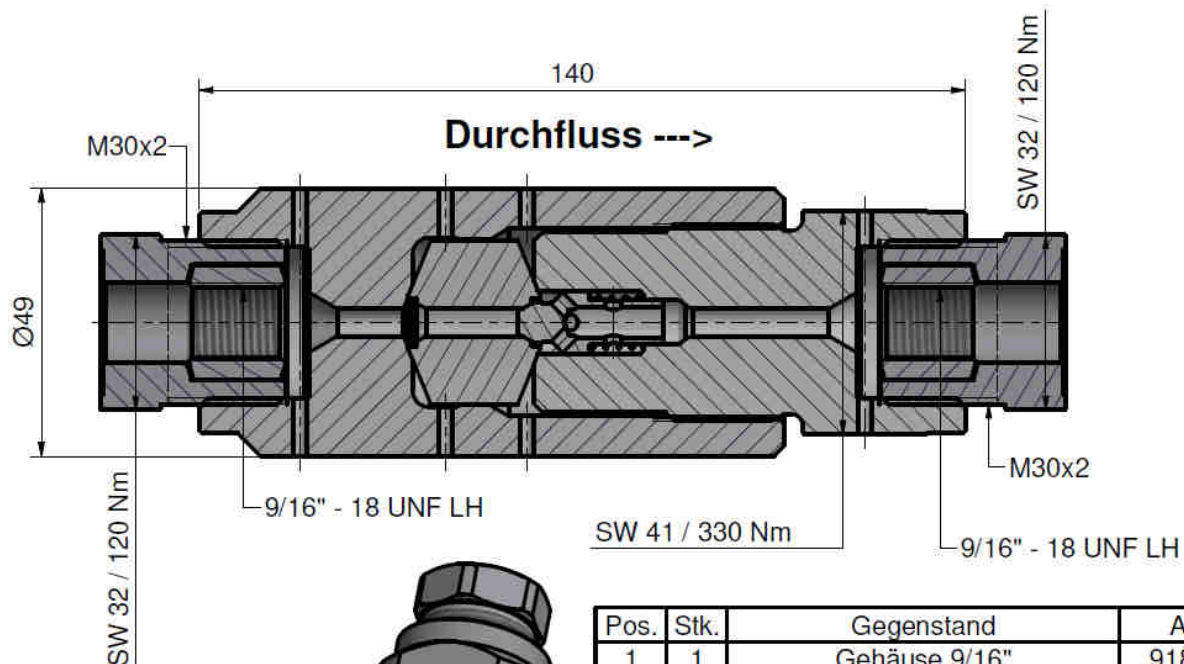
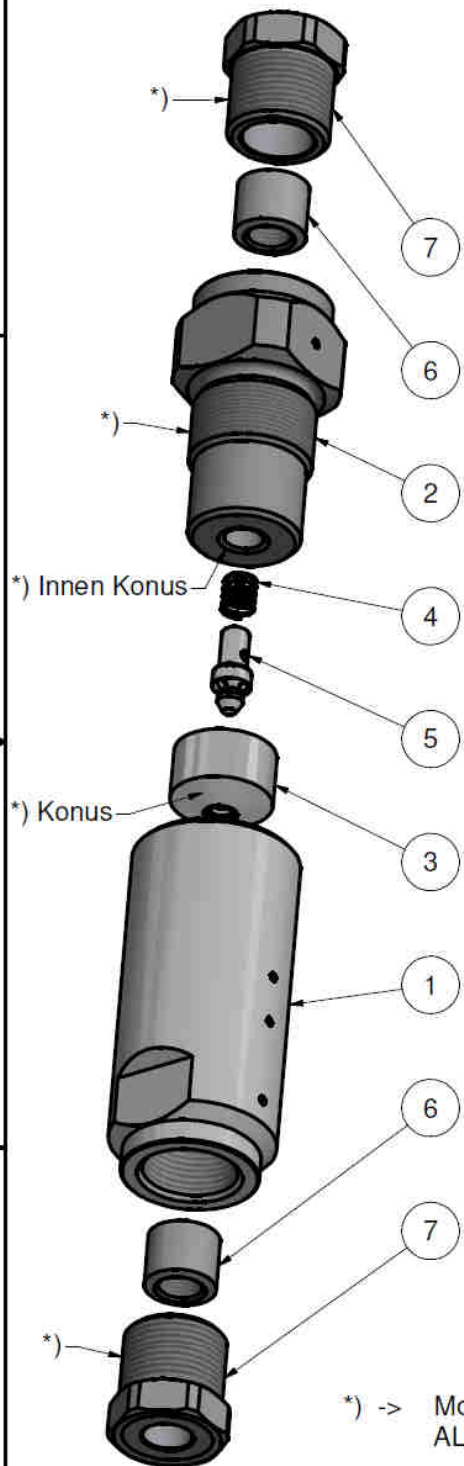


Wartung / Montage

Diese Zeichnung ist Anhang A der Montage- und Wartungsanleitung "HD-Rückschlagventil 9/16".
 Komplette Betriebsanleitung siehe QR-Code oder unter:
<https://www.allfi.com/dienstleistungen/downloads/produkt-manuals/>

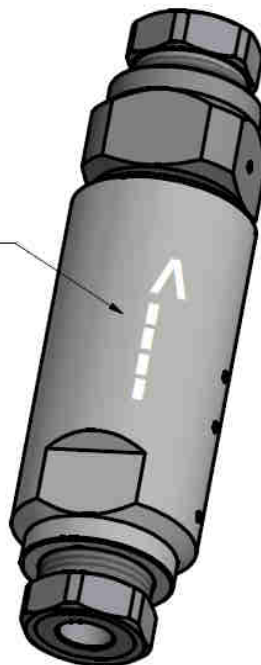


- Druckentlastungsbohrungen dürfen nicht verschlossen werden.



Beschriftung

ALLFI-Logo
 918210-P
 6200 bar
 90,000 psi
 "Pfeil"



Pos.	Stk.	Gegenstand	Artikel	Kommentare	Gewicht
1	1	Gehäuse 9/16"	918201-P	Verschleissteil	937.4 g
2	1	Verschlusssschraube 9/16"	918202-P	Verschleissteil	580.6 g
3	1	Wechselsitz 9/16"	918203-P	Verschleissteil	103.9 g
4	1	Druckfeder	021040	Verschleissteil	0.3 g
5	1	Ventilbolzen 9/16"	918205-P	Verschleissteil	7.9 g
6	2	Druckring 9/16"	719100		28.9 g
7	2	Druckschraube 9/16"	709100-P		128 g

Allgemeintoleranzen ISO 2768-1 mK Diese Zeichnung ist unser geistiges Eigentum und darf ohne unsere Einwilligung weder kopiert, vervielfältigt, weitergegeben, noch zur Ausführung benutzt werden Gewicht 2,05 kg

Änderungen:		Ersatz für		918200-P
A) Pos. 1 & 2 diverse Anpassungen, 22.04.2022 AM		Ersetzt durch		-
B) Nummer war 918200-P, 27.02.2023 AM		Gezeichnet		05.11.2021 AM
HD-Rückschlagventil 9/16" 2.0		Geprüft		10.11.2021 BT
		Freigabe		28.06.2022 GB
		Indexfreigabe		27.02.2023 BT

		Masstab 1 : 1	
ALLFI AG - RIEDENMATT 1 - CH-6370 STANS TELEFON +41(0)41-618 05 05 - TELEFAX +41(0)41-618 05 10 E-MAIL: sales@allfi.com http://www.allfi.com		Max. 6200 bar / 90,000 psi	
918210-P		Index B	Blatt-Nr. 1 Anzahl Blätter 2