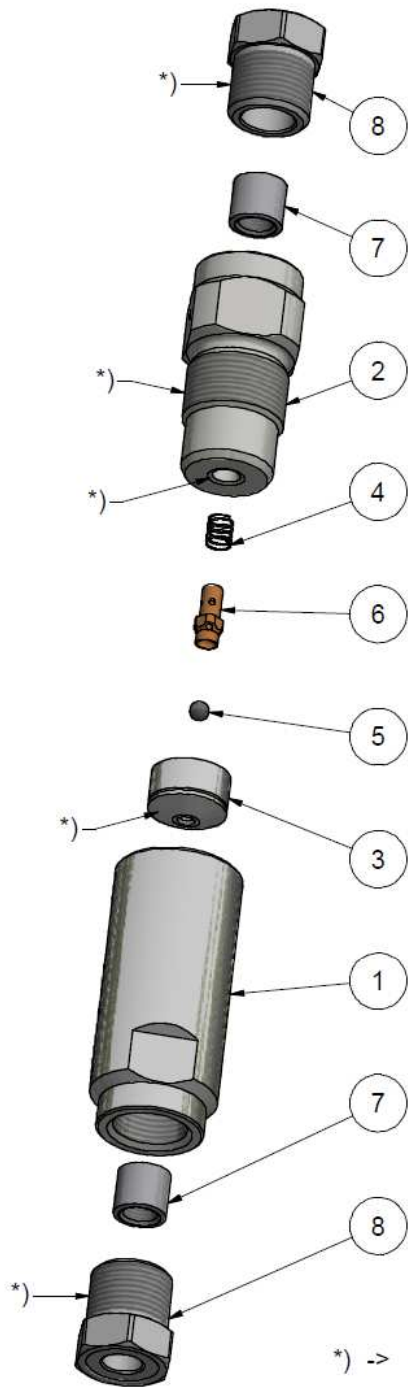
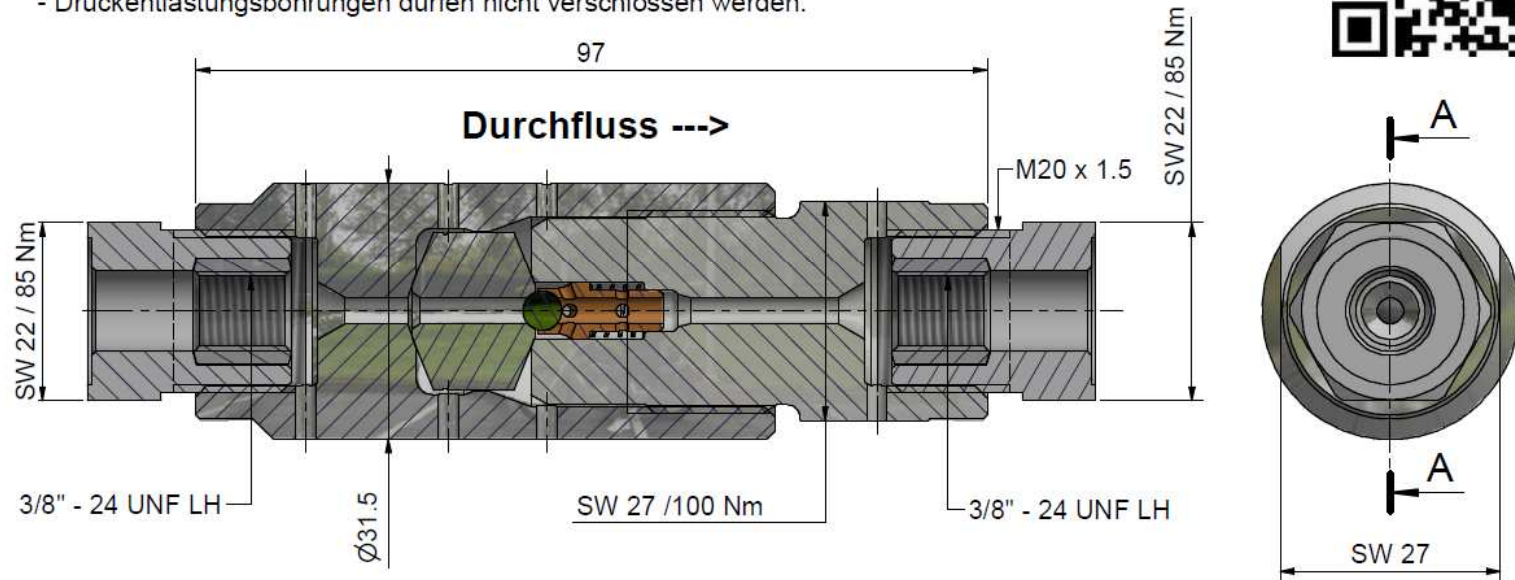


## Wartung / Montage

Diese Zeichnung ist Anhang A der Montage- und Wartungsanleitung "HD-Rückschlagventil 3/8" 2.0".  
Komplette Betriebsanleitung siehe QR-Code oder unter:

<https://www.allfi.com/dienstleistungen/downloads/produkt-manuals/>

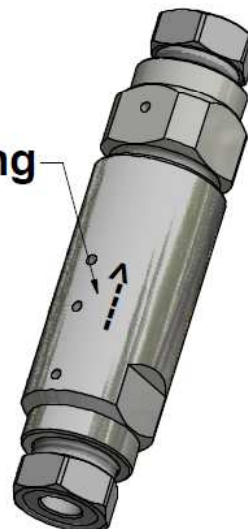
- Druckentlastungsbohrungen dürfen nicht verschlossen werden.



\*) -> Montage-Paste DX  
ALLFI-Art.: 051055

### Beschriftung

ALLFI-Logo  
918110-P  
6200 bar  
90,000 psi  
"Pfeil"



Pos.	Stk.	Gegenstand	Artikel	Kommentare	Gewicht
1	1	Gehäuse 3/8"	918111-P	Verschleissteil	240.4 g
2	1	Verschlussschraube 3/8"	918112-P	Verschleissteil	189.3 g
3	1	Wechselsitz 3/8"	918113-P	Verschleissteil	27.5 g
4	1	Druckfeder	021042	Verschleissteil	0.1 g
5	1	Kugel Ø=4.763	A0227-02	Verschleissteil	0.2 g
6	1	Kugelführung 3/8"	918114-P	Verschleissteil	1.8 g
7	2	Druckring 3/8"	713800		6.8 g
8	2	Druckschraube 3/8"	703800-P		46.1 g

Allgemeintoleranzen ISO 2768-1 mK Diese Zeichnung ist unser geistiges Eigentum und darf ohne unsere Einwilligung weder kopiert, vervielfältigt, weitergegeben, noch zur Ausführung benutzt werden Gewicht 0,56 kg

Änderungen:		Ersatz für	-
		Ersetzt durch	-
		Gezeichnet	16.01.2023 AM
HD-Rückschlagventil 3/8" 2.0		Geprüft	03.07.2023 BT
		Freigabe	03.07.2023 BT
		Indexfreigabe	

Max. 6200 bar / 90,000 psi

 ALLFI AG - RIEDENMATT 1 - CH-6370 STANS TELEFON +41(0)41-618 05 05 - TELEFAX +41(0)41-618 05 10 E-MAIL: sales@allfi.com <a href="http://www.allfi.com">http://www.allfi.com</a>	918110-P	Index	-	Blatt-Nr.	1
				Anzahl Blätter	2