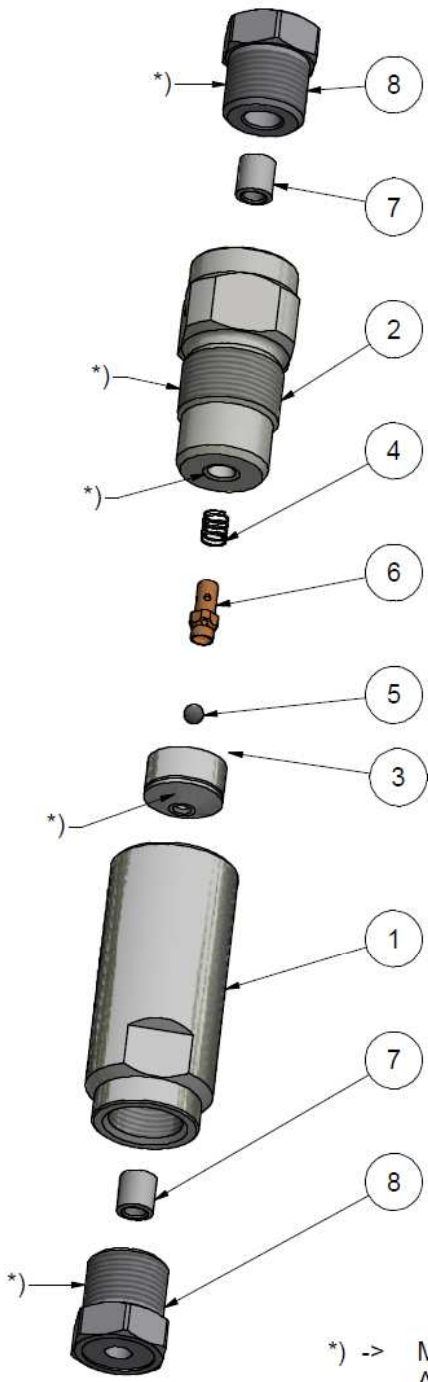
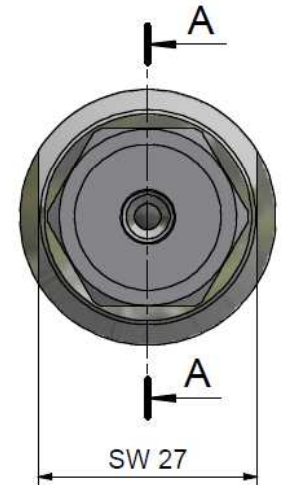
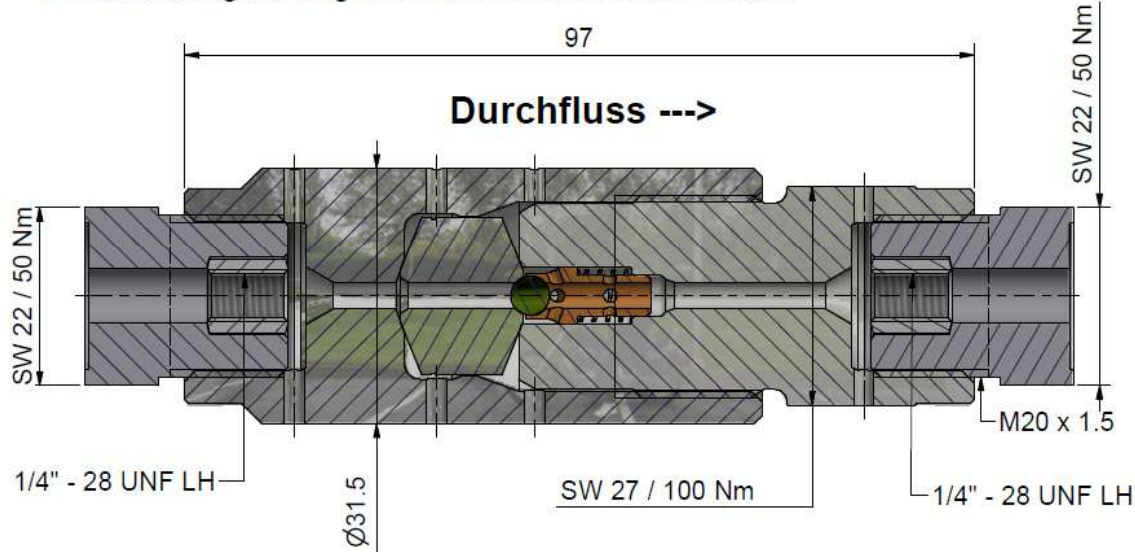


Wartung / Montage

Diese Zeichnung ist Anhang A der Montage- und Wartungsanleitung "HD-Rückschlagventil 1/4" 2.0".
 Komplette Betriebsanleitung siehe QR-Code oder unter:
<https://www.allfi.com/dienstleistungen/downloads/produkt-manuals/>

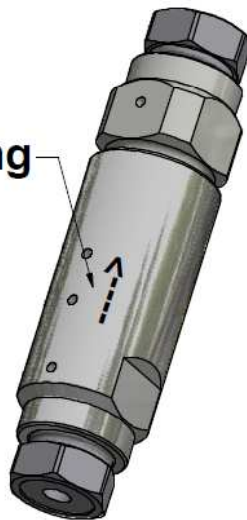


- Druckentlastungsbohrungen dürfen nicht verschlossen werden.



Beschriftung

ALLFI-Logo
 918010-P
 6200 bar
 90,000 psi
 "Pfeil"



*) -> Montage-Paste DX
 ALLFI-Art.: 051055

Pos.	Stk.	Gegenstand	Artikel	Kommentare	Gewicht
1	1	Gehäuse 3/8"	918111-P	Verschleissteil	240.4 g
2	1	Verschlussschraube 3/8"	918112-P	Verschleissteil	189.3 g
3	1	Wechselsitz 3/8"	918113-P	Verschleissteil	27.5 g
4	1	Druckfeder	021042	Verschleissteil	0.1 g
5	1	Kugel Ø=4.763	A0227-02	Verschleissteil	0.2 g
6	1	Kugelführung 3/8"	918114-P	Verschleissteil	1.8 g
7	2	Druckring 1/4"	711403		3.1 g
8	2	Druckschraube 3/8" - 1/4"	701438-P		58.4 g

Allgemeintoleranzen ISO 2768-1 mK Diese Zeichnung ist unser geistiges Eigentum und darf ohne unsere Einwilligung weder kopiert, vervielfältigt, weitergegeben, noch zur Ausführung benutzt werden Gewicht 0.58 kg

Änderungen: HD-Rückschlagventil 1/4" 2.0	Ersatz für	
	Ersatz durch	-
	Gezeichnet	16.01.2023 AM
	Geprüft	03.07.2023 BT
	Freigabe	03.07.2023 BT
	Indexfreigabe	

 ALLFI AG - RIEDENMATT 1 - CH-6370 STANS TELEFON +41(0)41-618 05 05 - TELEFAX +41(0)41-618 05 10 E-MAIL: sales@allfi.com http://www.allfi.com	Masstab 3 : 2	Max. 6200 bar / 90,000 psi
	918010-P	Index: Blatt-Nr. 1 Anzahl Blätter 2