

# Wartung / Montage

Diese Zeichnung ist Anhang A der Montage- und Wartungsanleitung "Handventil 2.0".

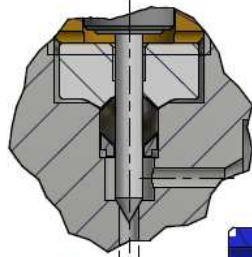
Komplette Betriebsanleitung siehe QR-Code oder unter:

<https://www.allfi.com/dienstleistungen/downloads/produkt-manuals/>

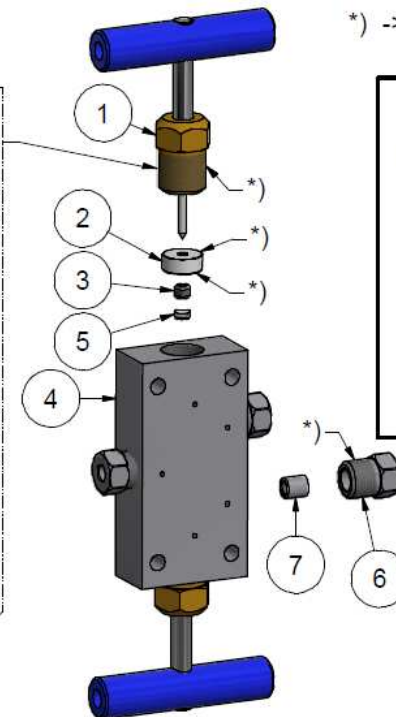
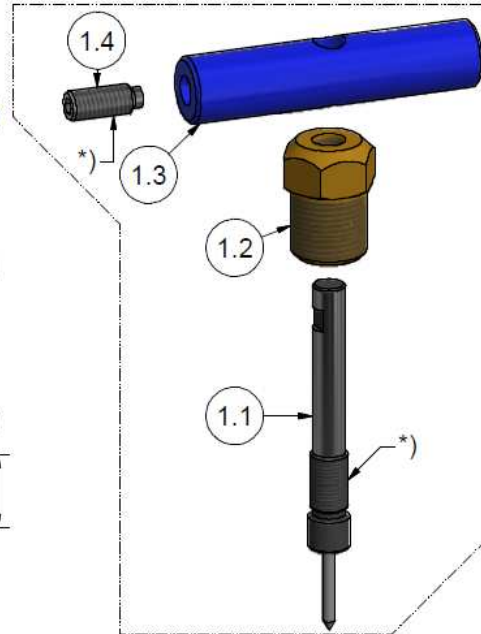
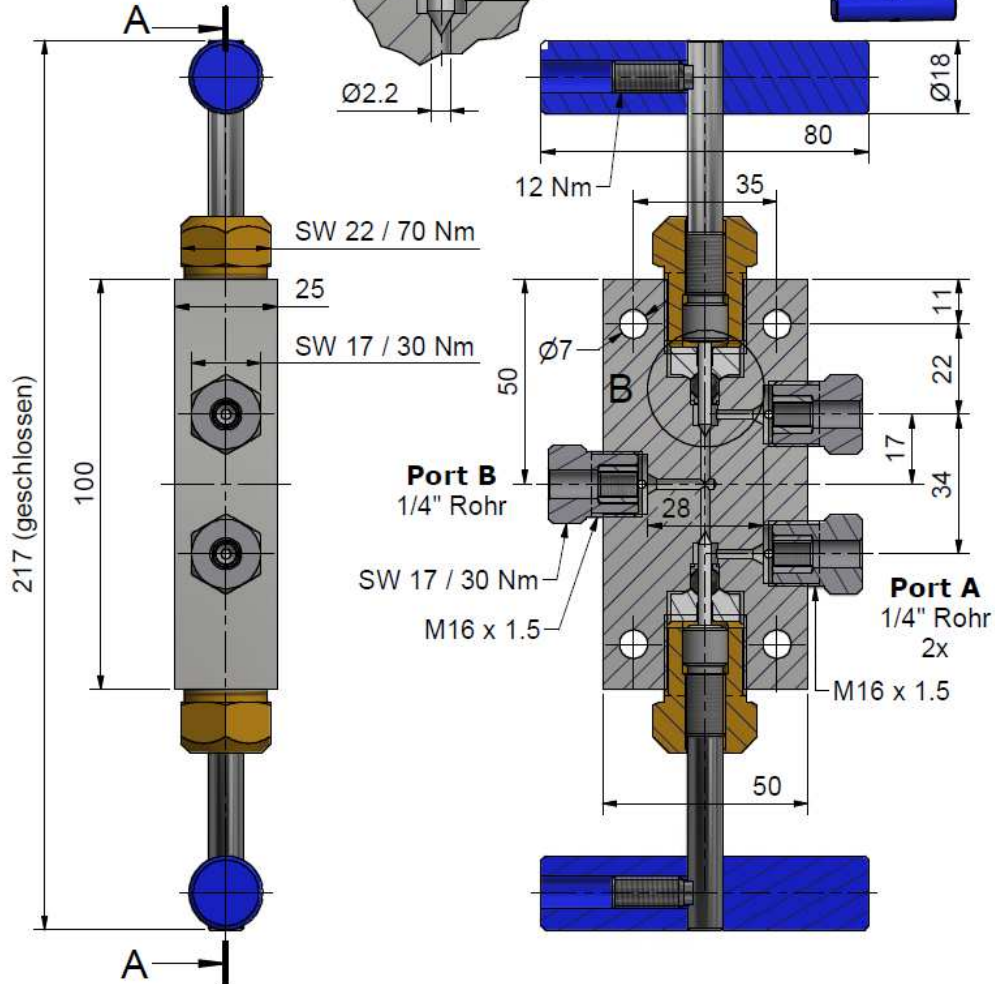
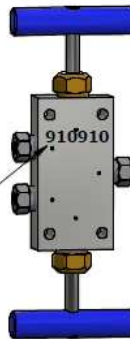
- Druckentlastungsbohrungen dürfen nicht verschlossen werden.



Detail B ( 3 : 2 )



Beschriftung



\*) -> Montage-Paste DX  
Allfi-Art.: 051055

**Dichtungssatz 2.0**  
**912077**  
Bestehend aus Pos.  
1.1, 2, 3, 5

Pos.	Stk.	Gegenstand	Artikel	Kommentare	Gewicht
1	2	Spindel komplett 2.0	910062		169.9 g
1.1	1	Spindel mit Nadel 2.0	912059	Verschleissteil	
1.2	1	Spindelmutter 2.0	912058		
1.3	1	Knebelgriff 2.0	912057		
1.4	1	Gewindestift	000044		
2	2	Druckscheibe 2.0	912053	Verschleissteil	11.8 g
3	2	HD-Dichtung 2.0	912052	Verschleissteil	1 g
4	1	Ventilkörper Doppel 1/4" 2.0	912073	Verschleissteil	794.6 g
5	2	Konusscheibe 2.0	912062	Verschleissteil	0.4 g
6	3	Druckschraube 1/4"	701403		29.1 g
7	3	Druckring 1/4"	711403		3.1 g

Allgemeintoleranzen ISO 2768-1 mK Diese Zeichnung ist unser geistiges Eigentum und darf ohne unsere Einwilligung weder kopiert, vervielfältigt, weitergegeben, noch zur Ausführung benutzt werden Gewicht 1.26 kg

Änderungen:		Ersatz für	912003, 910900
		Ersetzt durch	-
		Gezeichnet	02.08.2016 AM
		Geprüft	02.05.2017 RB
		Freigabe	12.06.2017 BT
		Indexfreigabe	

**Doppelhandventil 1/4" 2.0** Masstab  
3 : 4

Max 4150 bar / 60,000 psi  
Handventil 2.0



ALLFI AG - RIEDENMATT 1 - CH-6370 STANS  
TELEFON +41(0)41-618 05 05  
E-MAIL: sales@allfi.com <http://www.allfi.com>

<b>910910</b>	Index	Blatt-Nr.	1
-	Anzahl Blätter		1