

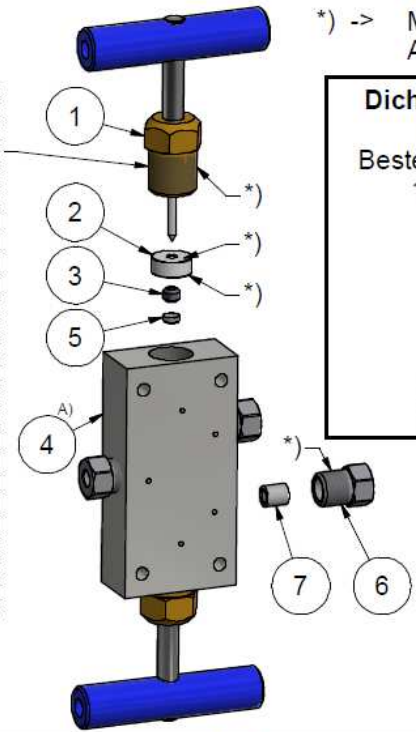
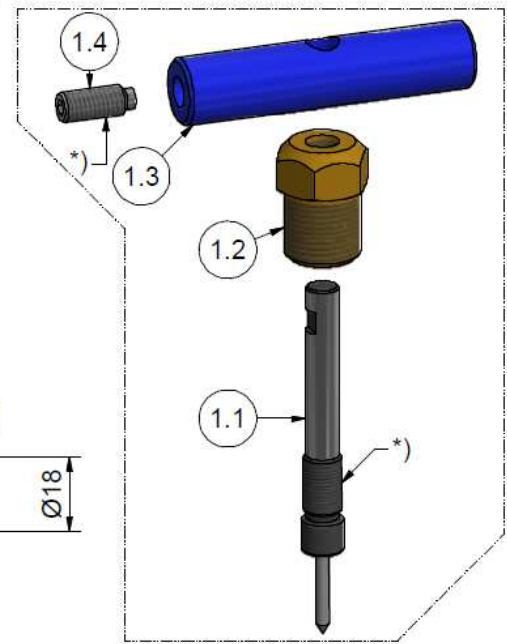
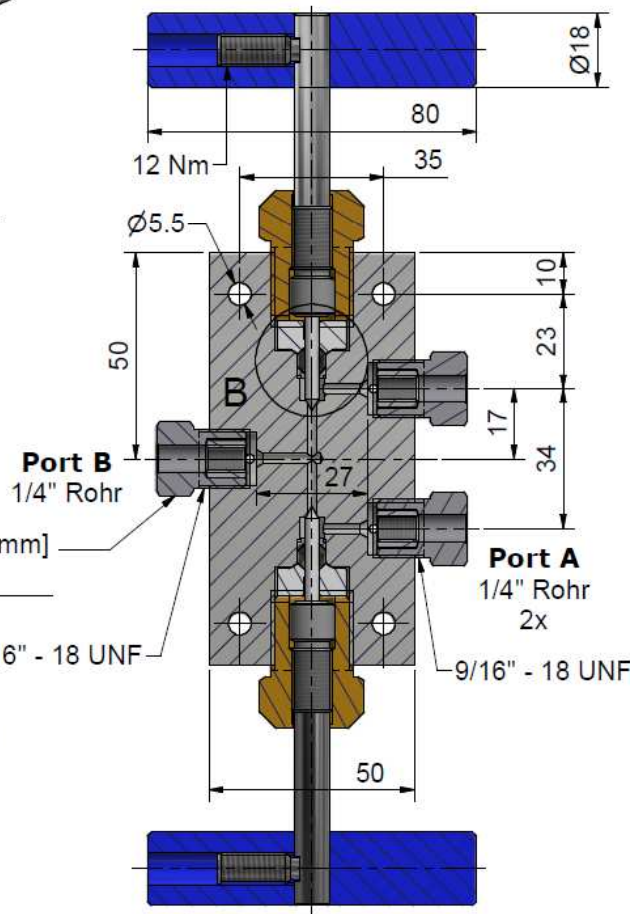
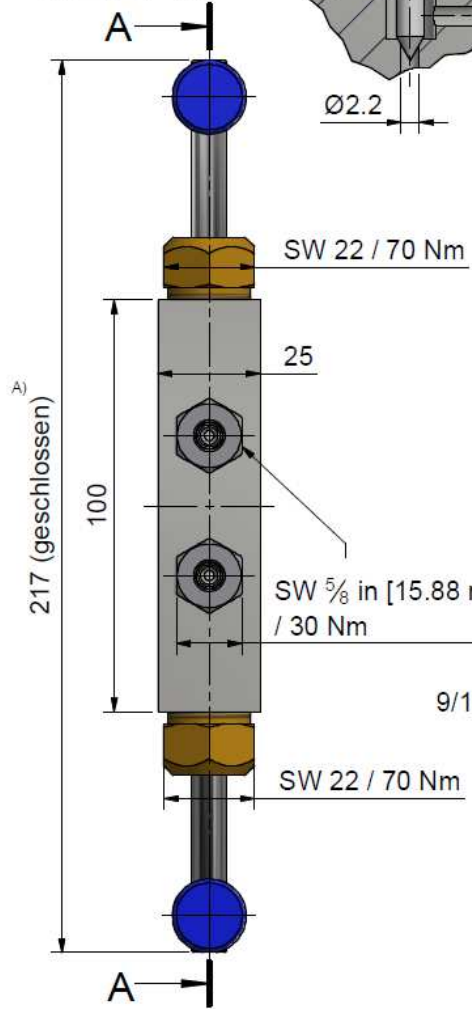
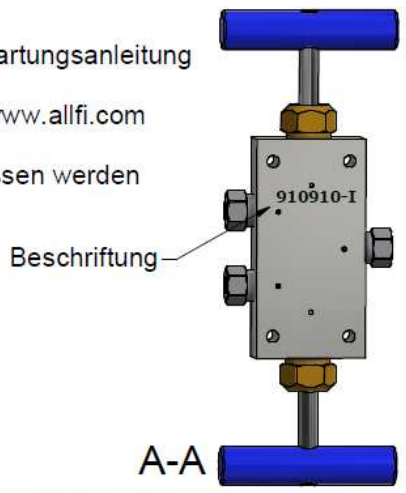
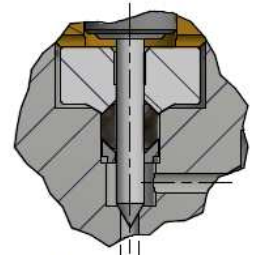
Wartung / Montage

Diese Zeichnung ist Anhang A der Montage- und Wartungsanleitung "Handventil 2.0".
 Komplette Montage- und Wartungsanleitung unter www.allfi.com

- Druckentlastungsbohrungen dürfen nicht verschlossen werden



Detail B (3 : 2)



*) -> Montage-Paste DX
 Allfi-Art.: 051055

Dichtungssatz 2.0
912077
 Bestehend aus Pos.
 1.1, 2, 3, 5

Pos.	Stk.	Gegenstand	Artikel	Kommentare	Gewicht
1	2	Spindel komplett 2.0	910062		169.9 g
1.1	1	Nadel mit Spindel 2.0	912059	Verschleissteil	39.9 g
1.2	1	Spindelmutter 2.0	912058		75.1 g
1.3	1	Knebelgriff 2.0	912057		48.2 g
1.4	1	Gewindestift M8 x 20	000044		6.7 g
2	2	Druckscheibe 2.0	912053	Verschleissteil	11.8 g
3	2	HD-Dichtung 2.0	912052	Verschleissteil	1 g
4	1	Ventilkörper Doppel 1/4" 2.0 Imp	912073-I	Verschleissteil	813.6 g
5	2	Konusscheibe 2.0	912062	Verschleissteil	0.4 g
6	3	Druckschraube 1/4" Imp	701407		22.8 g
7	3	Druckring 1/4"	711403		3.1 g

Allgemeintoleranzen ISO 2768-1 mK Diese Zeichnung ist unser geistiges Eigentum und darf ohne unsere Einwilligung weder kopiert, vervielfältigt, weitergegeben, noch zur Ausführung benutzt werden Gewicht 1.26 kg

Änderungen: A) 0024, Höhe vom Ventilkörper war 87mm, 13.03.2018 AM	Ersatz für	912003-I
	Ersetzt durch	-
	Gezeichnet	02.08.2016 AM

Doppelhandventil 1/4" 2.0 Imp	Masstab	Geprüft	02.05.2017	RB
	3 : 4	Freigabe	29.05.2017	BT
		Indexfreigabe	14.03.2018	RB

Max 4150 bar / 60,000 psi
Handventil 2.0

allfi
 Components

ALLFI AG - RIEDENMATT 1 - CH-6370 STANS
 TELEFON +41(0)41-618 05 05
 E-MAIL: sales@allfi.com <http://www.allfi.com>

910910-I	Index	Blatt-Nr.	1
A	Anzahl Blätter		2