

# Wartung / Montage

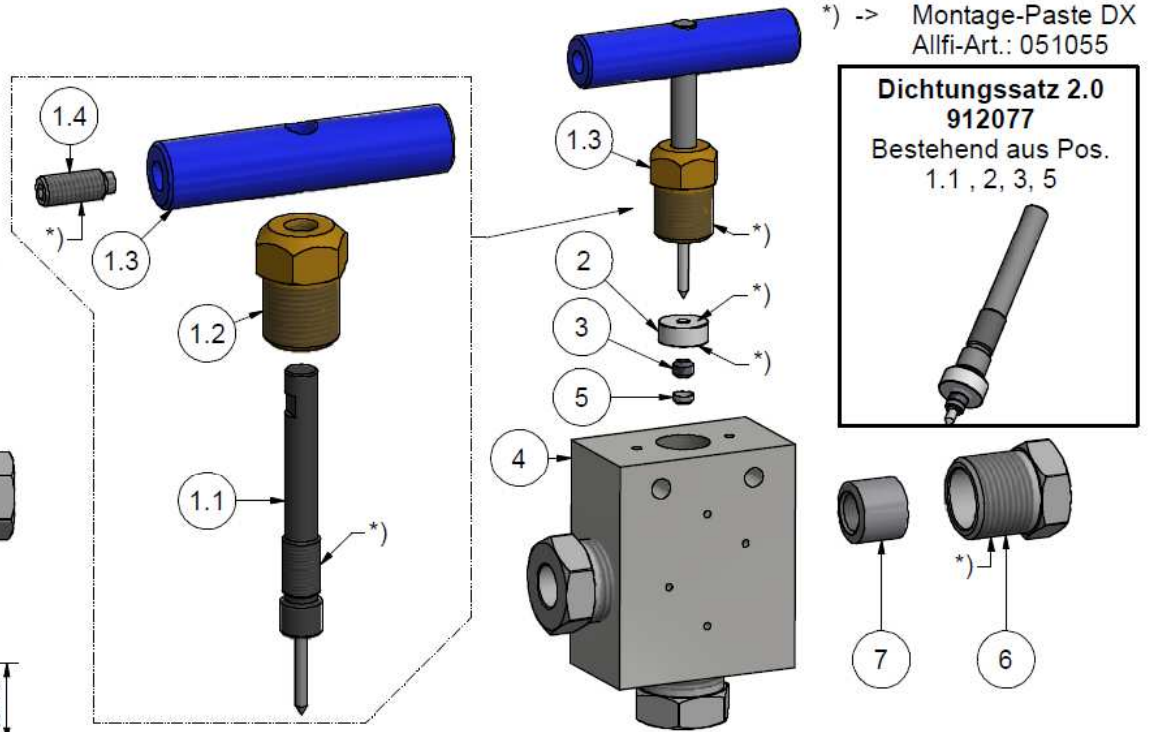
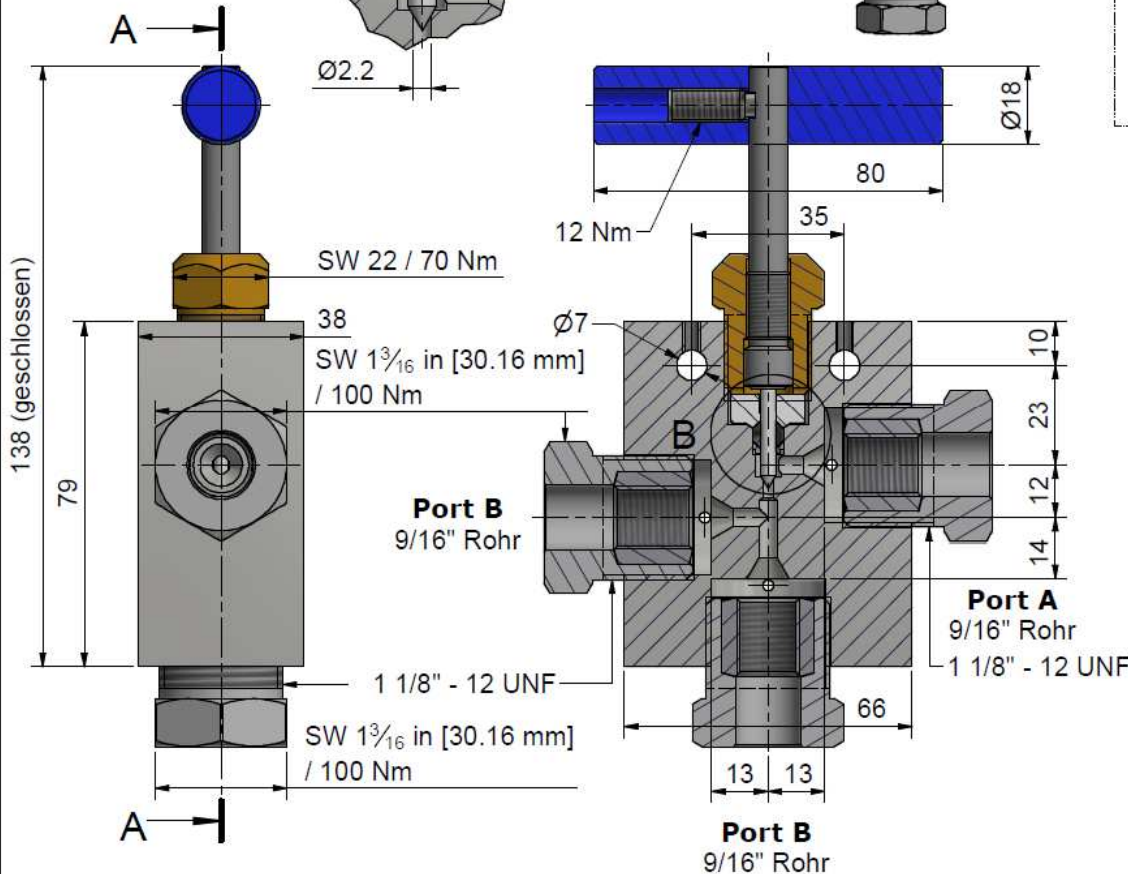
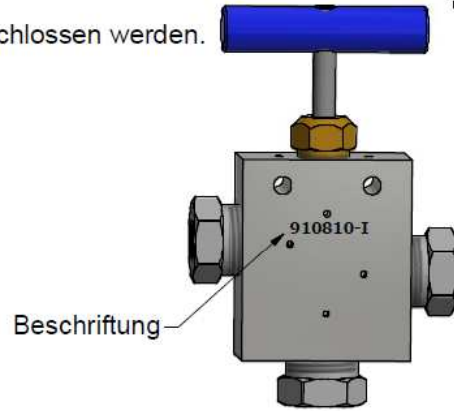
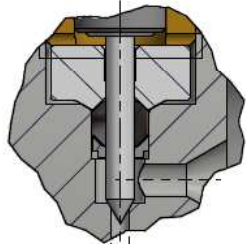
Diese Zeichnung ist Anhang A der Montage- und Wartungsanleitung "Handventil 2.0".

Komplette Betriebsanleitung siehe QR-Code oder unter:  
<https://www.allfi.com/dienstleistungen/downloads/produkt-manuals/>

- Druckentlastungsbohrungen dürfen nicht verschlossen werden.



Detail B ( 3 : 2 )



Pos.	Stk.	Gegenstand	Artikel	Kommentare	Gewicht
1	1	Spindel komplett 2.0	910062		169.9 g
1.1	1	Nadel mit Spindel 2.0	912059	Verschleissteil	39.9 g
1.2	1	Knebelgriff 2.0	912057		48.2 g
1.3	1	Spindelmutter 2.0	912058		75.1 g
1.4	1	Gewindestift M8 x 20	000044		6.7 g
2	1	Druckscheibe 2.0	912053	Verschleissteil	11.8 g
3	1	HD-Dichtung 2.0	912052	Verschleissteil	1 g
4	1	Ventilkörper 3-Weg 9/16" 2.0 Imp	912071-I	Verschleissteil	1206.1 g
5	1	Konusscheibe 2.0	912062	Verschleissteil	0.4 g
6	3	Druckschraube 9/16" Imp	709107		14.1 g
7	3	Druckring 9/16"	719100		28.9 g

Allgemeintoleranzen ISO 2768-1 m Gewicht -

Änderungen:		Ersatz für	912022-I, 910800-I
		Ersetzt durch	-
		Gezeichnet	07.09.2016 AM
		Geprüft	04.05.2017 RB
		Freigabe	12.06.2017 BT
		Indexfreigabe	

## 3-Weg-Ventil 9/16" 2.0 Imp

ALLFI AG - RIEDENMATT 1 - CH-6370 STANS  
 TELEFON +41(0)41-618 05 05 - TELEFAX +41(0)41-618 05 10  
 E-MAIL: sales@allfi.com <http://www.allfi.com>

Masstab 4 : 5

Max 4150 bar / 60,000 psi  
Handventil 2.0

Index	-	Blatt-Nr.	1
		Anzahl Blätter	1

910810-I