

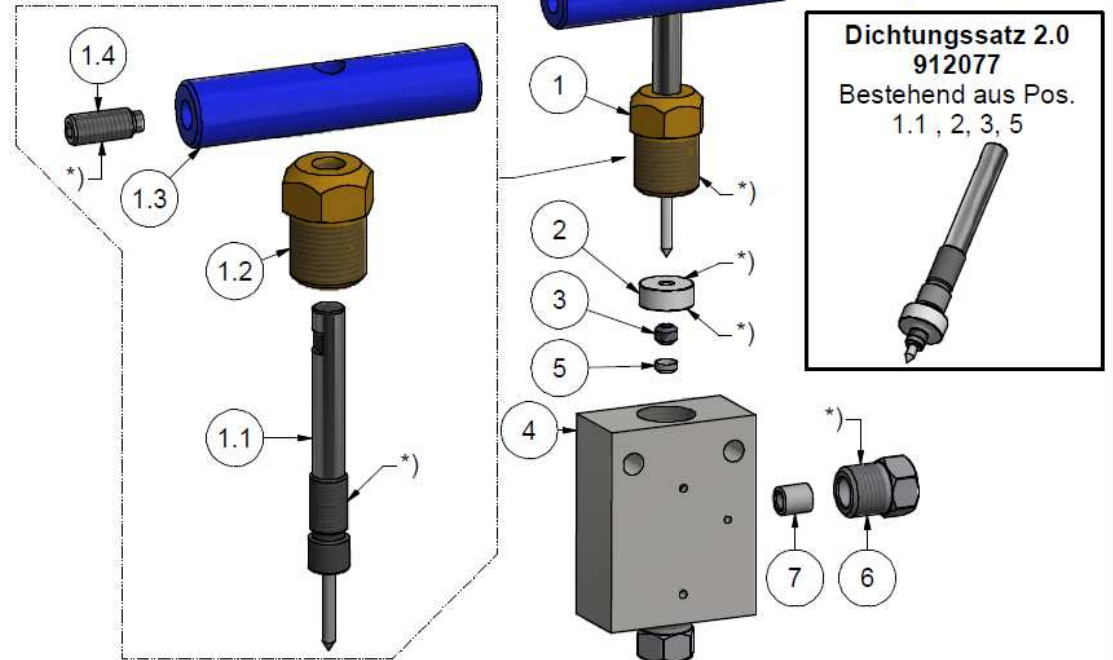
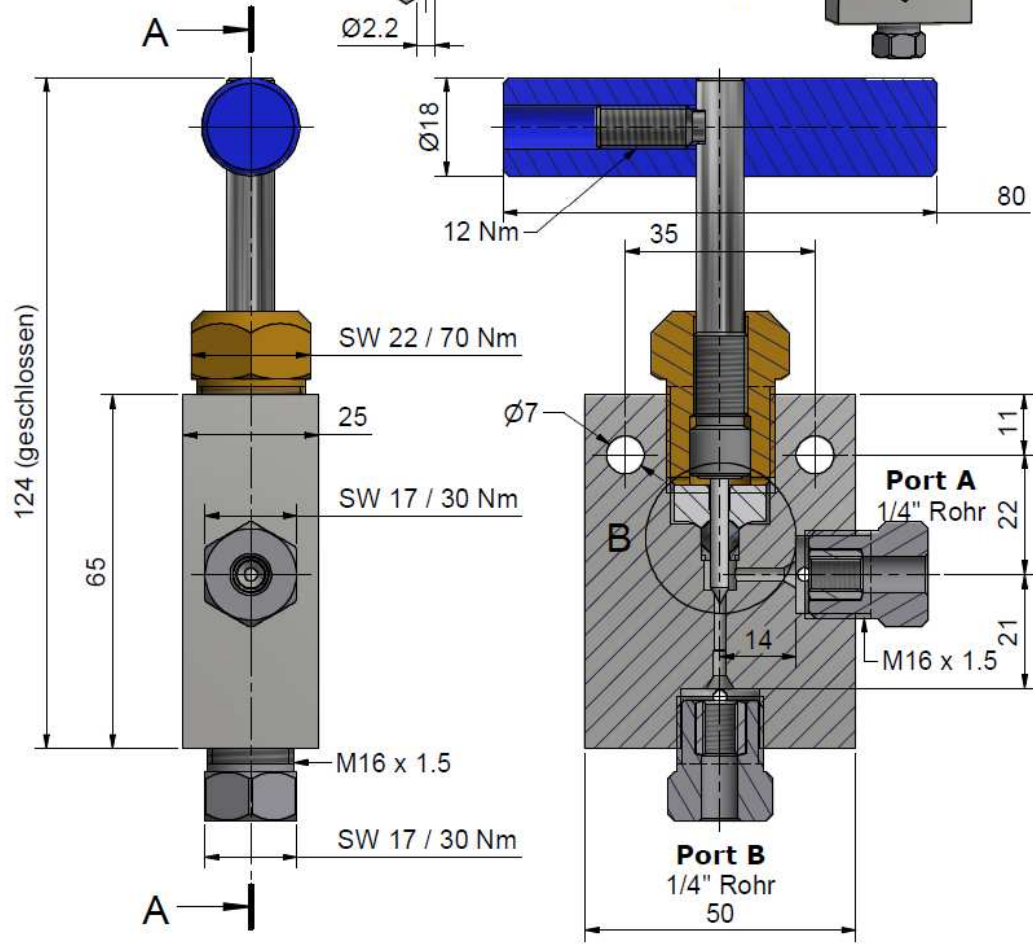
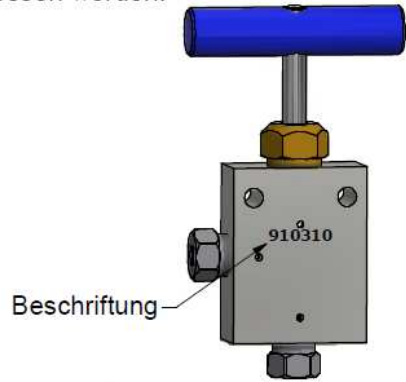
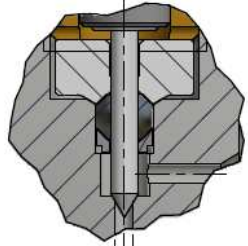
Wartung / Montage

Diese Zeichnung ist Anhang A der Montage- und Wartungsanleitung "Handventil 2.0".
 Komplette Betriebsanleitung siehe QR-Code oder unter:
<https://www.allfi.com/dienstleistungen/downloads/produkt-manuals/>

- Druckentlastungsbohrungen dürfen nicht verschlossen werden.



Detail B (3 : 2)



Pos.	Stk.	Gegenstand	Artikel	Kommentare	Gewicht
1	1	Spindel komplett 2.0	910062		169.9 g
1.1	1	Nadel mit Spindel 2.0	912059	Verschleissteil	39.9 g
1.2	1	Spindelmutter 2.0	912058		75.1 g
1.3	1	Knebelgriff 2.0	912057		48.2 g
1.4	1	Gewindestift M8 x 20	000044		6.7 g
2	1	Druckscheibe 2.0	912053	Verschleissteil	11.8 g
3	1	HD-Dichtung 2.0	912052	Verschleissteil	1 g
4	1	Ventilkörper Eck 1/4\" 2.0	912063	Verschleissteil	68.7 g
5	1	Konusscheibe 2.0	912062	Verschleissteil	0.4 g
6	2	Druckschraube 1/4\"	701403		29.1 g
7	2	Druckring 1/4\"	711403		3.1 g

Allgemeintoleranzen ISO 2768-1 mK Diese Zeichnung ist unser geistiges Eigentum und darf ohne unsere Einwilligung weder kopiert, vervielfältigt, weitergegeben, noch zur Ausführung benutzt werden Gewicht 0.32 kg

Änderungen: A) Stückliste, Blatt 2 & Bohrung neu, 15.11.2017 AM	Ersatz für 912001, 910300
	Ersetzt durch -
	Gezeichnet 02.08.2016 AM
	Geprüft 02.05.2017 RB
	Freigabe 29.05.2017 BT
	Indexfreigabe 16.11.2017 RB

Eckventil 1/4" 2.0

ALLFI AG - RIEDENMATT 1 - CH-6370 STANS
 TELEFON +41(0)41-618 05 05
 E-MAIL: sales@allfi.com <http://www.allfi.com>

Masstab
1 : 1

Max 4150 bar / 60,000 psi
Handventil 2.0

910310

Index	Blatt-Nr.	1
	Anzahl Blätter	2