



Schneidköpfe

Typ V 2.0, PWJ Kollimationsrohr mit Anschlag

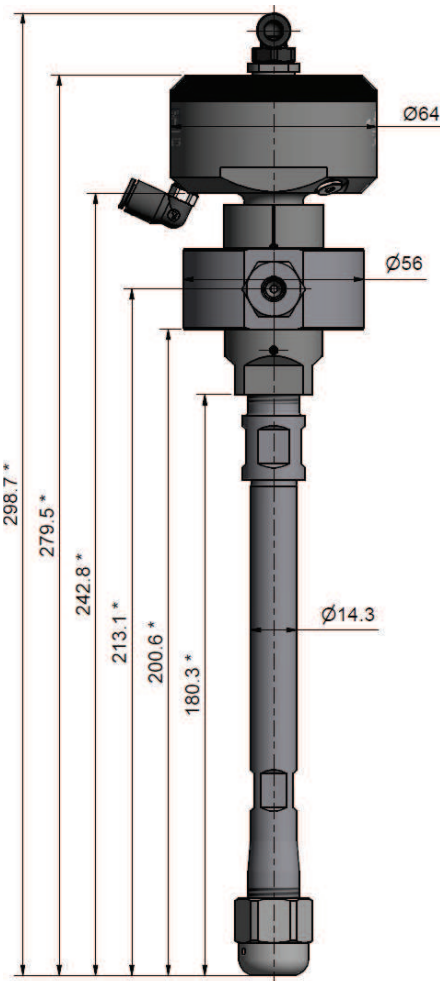
allfi[®]
Components

Eigenschaften

- Entwickelt als direkter Ersatz für die KMT[®] Kollimationsrohraufnahmen
- Wird für Roboterzellen und Reinwasseranwendungen verwendet
- Hohe Standzeit der Komponenten durch patentierte 2.0-Dichtungstechnologie
- Schnelle und präzise Reaktionszeit
- Vereinfachte Wartung mittels Spezialwerkzeug
- Variable Anpassung durch modularen Aufbau



Technische Daten



908009 Schneidkopf Typ V 2.0 PWJ SP8	
Max. Druck	4.150 bar/ 60.000 psi
Gewicht	1.270 g/ 2.80 lbs
Druckluft	6 - 7 bar/ 87 - 100 psi
Minimaler Wasserdruck	1.500 bar/ 22.000 psi (6 bar Druckl.) 800 bar/ 12.000 psi (7 bar Druckl.)
Düsentyp	90 / 91 / 94
Kollimationsrohr	186.2 mm

* Die Abmessungen beziehen sich auf 908009 und Düsen Typ 90 und 94

*ALLFI Robotics und ALLFI Components sind Schutzmarken der ALLFI Group AG. Alle anderen Marken sind das Eigentum ihrer jeweiligen Inhaber. ALLFI ist in keiner Weise mit H2O[®] oder KMT[®] verbunden

Weitere Informationen unter

ALLFI website : allfi.com
 ALLFI webshop : allfiwaterjetparts.com
 Kontakt : info@allfi.com

Superior Waterjet Parts



©08/2022 ALLFI

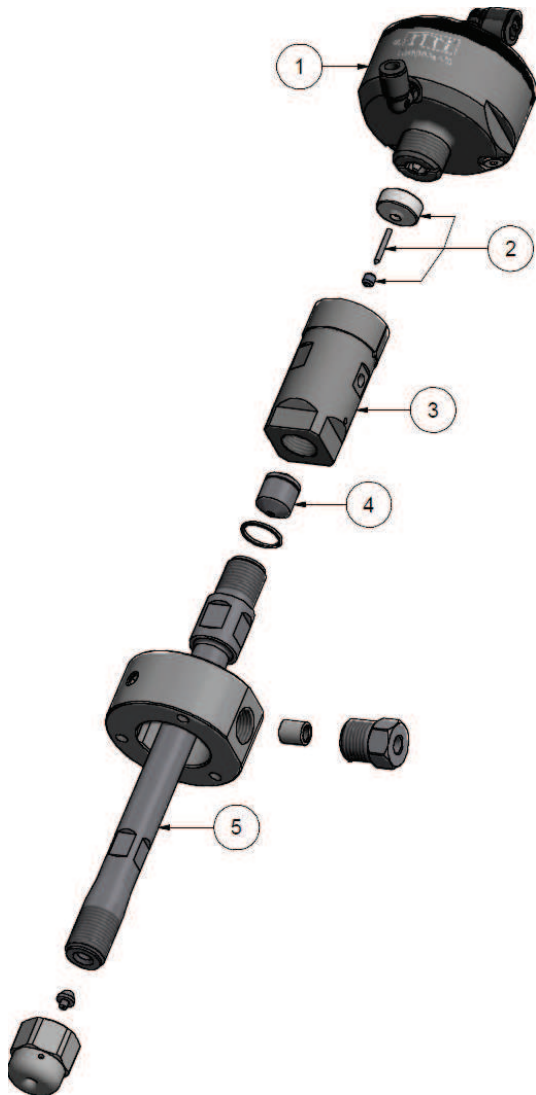


Schneidköpfe

Typ V 2.0, PWJ Kollimationsrohr mit Anschlag



Ersatzteile und Werkzeuge



Artikel Nummer		Beschreibung
Ersatzteile		
1	908090	Pneumatikzylinder Typ V 2.0
2	901433	Dichtungssatz
3	908010	Ventilgehäuse
4	900014	Wechselsitz
5	970086	Kollimationsrohr L=186,2 (für 908009)
Ersatzteilsets		
	890033	Ersatzteilset (2x 901433 x 1x 900014)
	890034	Ersatzteilset (6x 901433 x 3x 900014)
	890035	Ersatzteilset (10x 901433 x 5x 900014)
Werkzeuge		
	882101	Werkzeugkoffer für Schneidkopf



882101 - Werkzeugkoffer für Schneidkopf



©08/2022 ALLFI

Weitere Informationen unter

ALLFI website : allfi.com
 ALLFI webshop : allfiwaterjetparts.com
 Kontakt : info@allfi.com

Superior Waterjet Parts