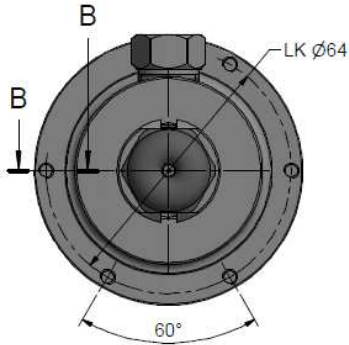


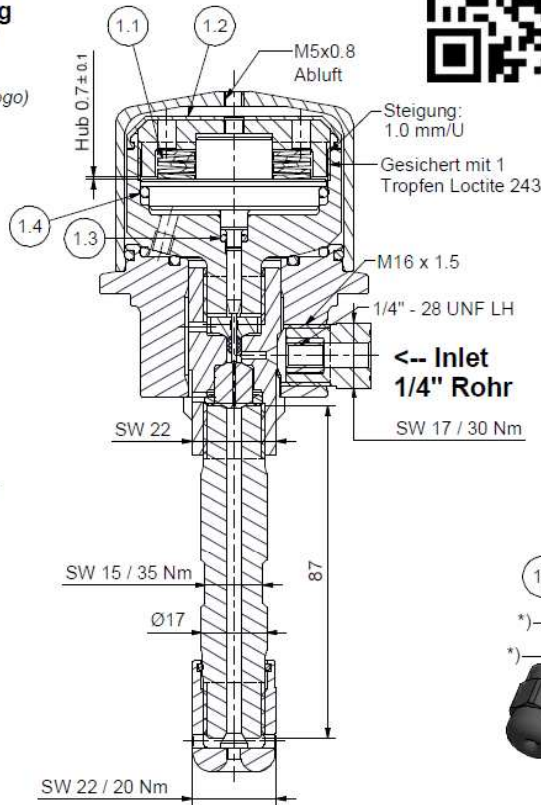
Wartung / Montage

Diese Zeichnung ist Anhang A der Montage- und Wartungsanleitung "Schneidkopf Typ X 2.0".
Komplette Betriebsanleitung unter: www.allfi.com

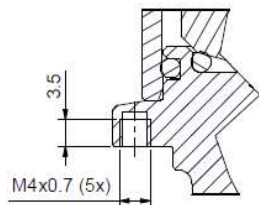
- Pneumatikzylinder muss bei Montage und Demontage von Ventilgehäuse oder Kollimationsrohr druckbeaufschlagt sein.
- Hubeinstellung: Hub 0.6-0.8mm, Luftdruck 6-7bar, Verstellbereich maximum +/- 1 Umdrehung (Achtung: Deckelgewinde darf niemals sichtbar sein).
- Funktionstest bei Betriebsdruck und mehreren on/off-Zyklen.
- Nach Wartungsarbeiten muss der Schneidkopf mit < 500bar ohne Düse gespült werden.
- Druckentlastungsbohrungen dürfen nicht verschlossen werden.



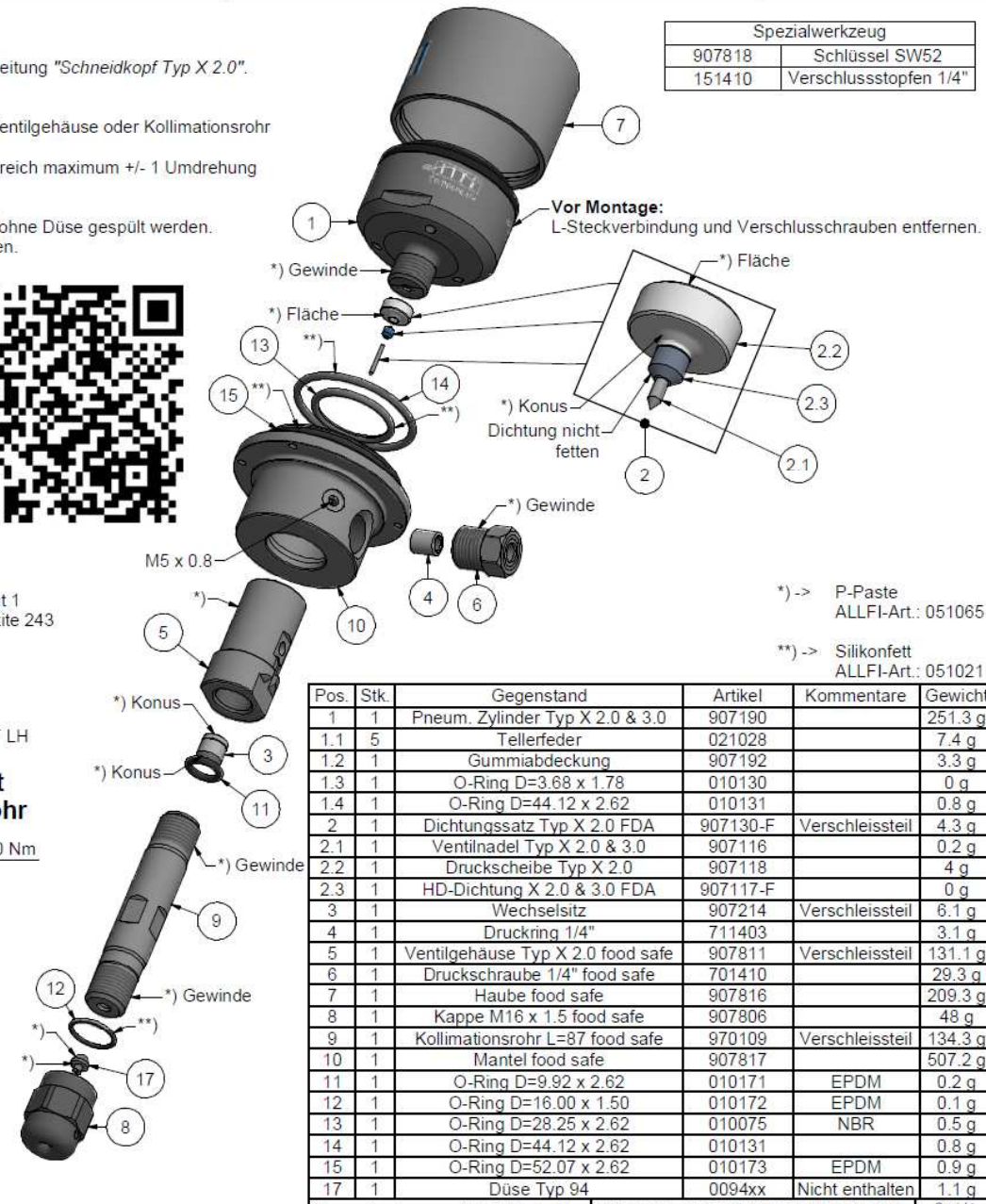
Schnitt A-A



Schnitt B-B (2 : 1)



| Spezialwerkzeug | |
|-----------------|------------------------|
| 907818 | Schlüssel SW52 |
| 151410 | Verschlussstopfen 1/4" |



*) -> P-Paste
ALLFI-Art.: 051065

**) -> Silikonfett
ALLFI-Art.: 051021

| Pos. | Stk. | Gegenstand | Artikel | Kommentare | Gewicht |
|------|------|-----------------------------------|----------|-----------------|---------|
| 1 | 1 | Pneum. Zylinder Typ X 2.0 & 3.0 | 907190 | | 251.3 g |
| 1.1 | 5 | Tellerfeder | 021028 | | 7.4 g |
| 1.2 | 1 | Gummiabdeckung | 907192 | | 3.3 g |
| 1.3 | 1 | O-Ring D=3.68 x 1.78 | 010130 | | 0 g |
| 1.4 | 1 | O-Ring D=44.12 x 2.62 | 010131 | | 0.8 g |
| 2 | 1 | Dichtungssatz Typ X 2.0 FDA | 907130-F | Verschleissteil | 4.3 g |
| 2.1 | 1 | Ventilnadel Typ X 2.0 & 3.0 | 907116 | | 0.2 g |
| 2.2 | 1 | Druckscheibe Typ X 2.0 | 907118 | | 4 g |
| 2.3 | 1 | HD-Dichtung X 2.0 & 3.0 FDA | 907117-F | | 0 g |
| 3 | 1 | Wechselsitz | 907214 | Verschleissteil | 6.1 g |
| 4 | 1 | Druckring 1/4" | 711403 | | 3.1 g |
| 5 | 1 | Ventilgehäuse Typ X 2.0 food safe | 907811 | Verschleissteil | 131.1 g |
| 6 | 1 | Druckschraube 1/4" food safe | 701410 | | 29.3 g |
| 7 | 1 | Haube food safe | 907816 | | 209.3 g |
| 8 | 1 | Kappe M16 x 1.5 food safe | 907806 | | 48 g |
| 9 | 1 | Kollimationsrohr L=87 food safe | 970109 | Verschleissteil | 134.3 g |
| 10 | 1 | Mantel food safe | 907817 | | 507.2 g |
| 11 | 1 | O-Ring D=9.92 x 2.62 | 010171 | EPDM | 0.2 g |
| 12 | 1 | O-Ring D=16.00 x 1.50 | 010172 | EPDM | 0.1 g |
| 13 | 1 | O-Ring D=28.25 x 2.62 | 010075 | NBR | 0.5 g |
| 14 | 1 | O-Ring D=44.12 x 2.62 | 010131 | | 0.8 g |
| 15 | 1 | O-Ring D=52.07 x 2.62 | 010173 | EPDM | 0.9 g |
| 17 | 1 | Düse Typ 94 | 0094xx | Nicht enthalten | 1.1 g |

Allgemeintoleranzen ISO 2768-1 mK Diese Zeichnung ist unser geistiges Eigentum und darf ohne unsere Einwilligung weder kopiert, vervielfältigt, weitergegeben, noch zur Ausführung benutzt werden Gewicht 1.42 kg

| | | | |
|--|--|----------------|---------------|
| Änderungen: | | Ersatz für: | - |
| A) 0132, kleine Ergänzungen, 01.02.2023 AM | | Ersatz durch: | - |
| B) Pos. 16 Luftanschluss weg (Wunsch Kunde), 29.06.2023 AM | | Gezeichnet: | 11.08.2022 AM |
| | | Geprüft: | 22.11.2022 GB |
| | | Freigabe: | 22.11.2022 GB |
| | | Indexfreigabe: | 07.07.2023 BT |

Schneidkopf food safe Typ X 2.0

Massstab 1 : 1

allfi
Components
ALLFI AG - RIEDENMATT 1 - CH-6370 STANS
TELEFON +41(0)41-618 05 05
E-MAIL: sales@allfi.com <http://www.allfi.com>

Max. 4150 bar / 60,000 psi
907815 Blatt: B Anzahl: 1