

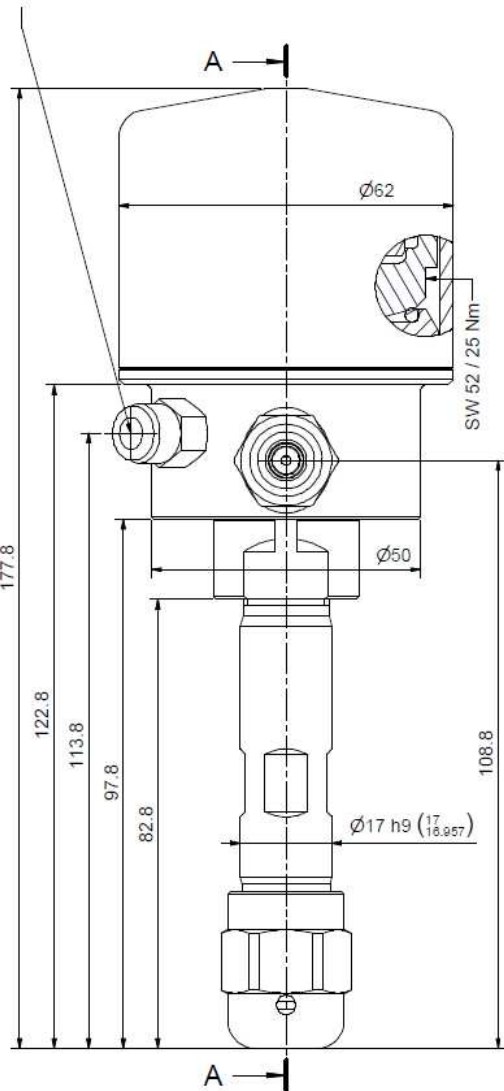
Wartung / Montage

Diese Zeichnung ist Anhang A der Montage- und Wartungsanleitung "Schneidkopf Typ X 2.0".
Komplette Betriebsanleitung unter: www.allfi.com

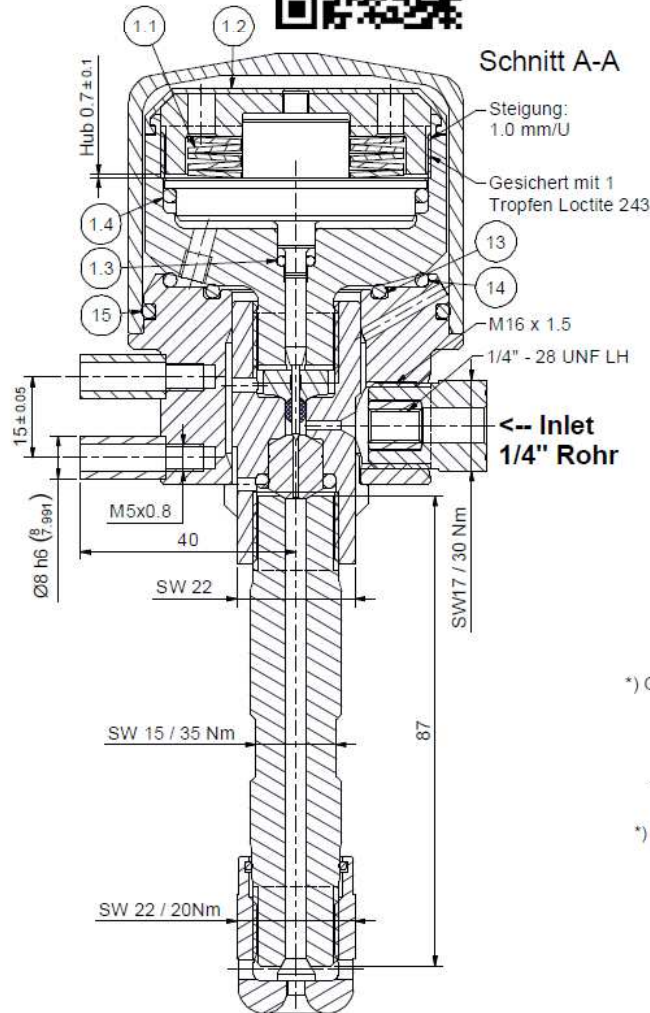
- Pneumatikzylinder muss bei Montage und Demontage von Ventilgehäuse oder Kollimationsrohr druckbeaufschlagt sein.
- Hubeinstellung: Hub 0.6-0.8mm, Luftdruck 6-7bar, Verstellbereich maximum +/- 1 Umdrehung (Achtung: Deckelgewinde darf niemals sichtbar sein).
- Funktionstest bei Betriebsdruck und mehreren on/off-Zyklen.
- Nach Wartungsarbeiten muss der Schneidkopf mit < 500bar ohne Düse gespült werden.
- Druckentlastungsbohrungen dürfen nicht verschlossen werden.
- Nicht in Kombination mit dem Mini-Filter 2.0 verwenden

Pneumatik

Schlauch-Ø: 6mm
Betriebsdruck: 6-7 bar



Schnitt A-A



Beschriftung^{A)}
3x im Umfang
ALLFI Logo

1x (unter ALLFI-Logo)
907810
4150 bar
60,000 psi

Unbeschriftet

*) Gewinde
*) Fläche
*) Fläche
*) Konus
*) Gewinde

*) -> P-Paste
ALLFI-Art. 051065

**) -> Silikonfett
ALLFI-Art.: 051021

Pos.	Stk.	Gegenstand	Artikel	Kommentare	Gewicht
1	1	Pneum. Zylinder Typ X 2.0 & 3.0	907190		251.3 g
1.1	5	Tellerfeder	021028		7.4 g
1.2	1	Gummiabdeckung	907192		3.3 g
1.3	1	O-Ring D=3.68 x 1.78	010130		0 g
1.4	1	O-Ring D=44.12 x 2.62	010131		0.8 g
2	1	Dichtungssatz Typ X 2.0 FDA	907130-F	Verschleissteil	4.3 g
2.1	1	Ventilnadel Typ X 2.0 & 3.0	907116		0.2 g
2.2	1	Druckscheibe Typ X 2.0	907118		4 g
2.3	1	HD-Dichtung X 2.0 & 3.0 FDA	907117-F		0 g
3	1	Wechselsitz	907214	Verschleissteil	6.1 g
4	1	Ventilgehäuse Typ X 2.0 food safe	907811	Verschleissteil	131.1 g
5	1	Haube food safe	907805		228.4 g
6	1	Kappe M16 x 1.5 food safe	907806		48 g
7	1	Druckschraube 1/4" food safe	701410		29.3 g
8	1	Druckring 1/4"	711403		3.1 g
9	1	Kollimationsrohr L=87 food safe	970109	Verschleissteil	134.3 g
10	1	Mantel food safe	907814		460 g
11	1	O-Ring D=9.92 x 2.62	010171	EPDM	0.2 g
12	1	O-Ring D=16.00 x 1.50	010172	EPDM	0.1 g
13	1	O-Ring D=28.25 x 2.62	010075	NBR	0.5 g
14	1	O-Ring D=44.12 x 2.62	010131		0.8 g
15	1	O-Ring D=52.07 x 2.62	010173	EPDM	0.9 g
16	1	Steckverbindung M5 D=6mm	030476	Nicht enthalten	1.1 g
17	2	Distanzbüchse	907809		3.8 g
18	1	Düse Typ 94	0094xx	Nicht enthalten	1.1 g

Allgemeintoleranzen ISO 2768-1 mK

A) Beschriftung auf Zylinderabdeckung, 19.08.2024 AM

Änderungen:	Ersatz für	-
	Ersetzt durch	-
	Gezeichnet	20.03.2023 AM
	Geprüft	14.06.2023 BT
	Freigabe	19.01.2024 PH
	Indexfreigabe	13.09.2024 PH

Schneidkopf Typ X 2.0 FoodSafe

Max. 4150 bar / 60,000 psi

907810

Massstab
1.4 : 1

Index Blatt-
Nr.: A

Anzahl
Blätter: 2

ALLFI AG - RIEDENMATT 1 - CH-6370 STANS
TELEFON +41(0)41-618 05 05
E-MAIL: sales@allfi.com <http://www.allfi.com>