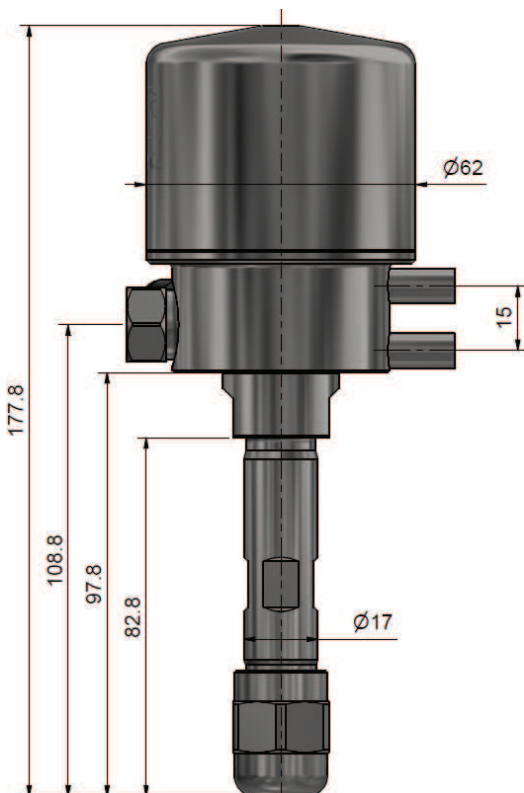


Eigenschaften

- Der Schneidkopf für den Lebensmittelbereich
- Hermetische Kapselung des Pneumatikzylinders
- Hohe Standzeit der Komponenten durch patentierte 2.0-Dichtungstechnologie
- Schnelle und präzise Reaktionszeit
- Vereinfachte Wartung mittels Spezialwerkzeug
- Leicht und kompakt, auch geeignet für Roboteranwendungen



Technische Daten



907810

Max. Druck	4150 bar / 60,000 psi
Gewicht	1,35kg
Druckluft	6 - 7 bar / 87 - 101 psi
Düsentyp	94
Kollimationsrohr	88.4 mm

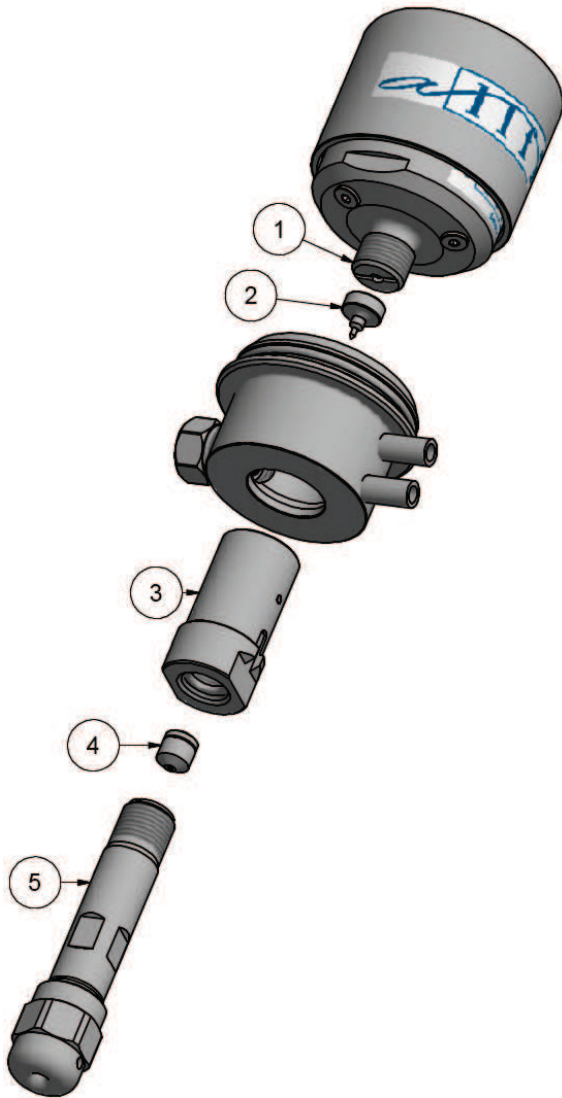
Weitere Informationen unter

ALLFI website : allfi.com
 ALLFI webshop : allfiwaterjetparts.com
 Kontakt : info@allfi.com

Superior Waterjet Parts



Ersatzteile und Werkzeuge



Artikel Nummer	Beschreibung
Ersatzteile	
1	907190 Pneumatikzylinder X 2.0
2	907130 Dichtsatz Typ X 2.0
3	907811 Ventilgehäuse Typ X 2.0 Food Safe
4	907214 Wechselsitz
5	970109 Kollimationsrohr L=88.4 mm
Werkzeuge	
907818	Schlüssel SW=52mm
882101	Werkzeugkoffer für Schneidkopf metrisch



882101 - Werkzeugkoffer für Schneidkopf

Weitere Informationen unter

ALLFI website : allfi.com
 ALLFI webshop : allfiwaterjetparts.com
 Kontakt : info@allfi.com

Superior Waterjet Parts

