



VFT

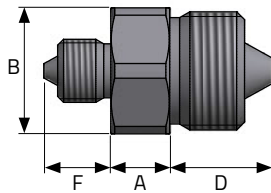
Reduktion m/m

Eigenschaften

- Geeignet für den Einsatz bis zu 4.150 bar/ 60.000 psi oder 6.200 bar/ 90.000 psi
- Verfügbar in metrisch oder imperial
- Sonderabmessungen auf Anfrage



Technische Daten



Artikel Nummer	Max. Druck [bar/psi]	Gewindeabmessungen	Maße [mm]			
			A	B	D	F
1/4" - 3/8"						
601438	4.150 / 60.000	M16 x 1.5 / M20 x 1.5	13	22	21	17
601438-I	4.150 / 60.000	9/16" - 18UNF / 3/4" - 16UNF	13	13/16"	22	17
601438-P	6.200 / 90.000	M16 x 1.5 / M20 x 1.5	13	22	21	17
1/4" - 9/16"						
601491	4.150 / 60.000	M16 x 1.5 / M30 x 2	15	32	26	17
601491-I	4.150 / 60.000	9/16" - 18UNF / 1 1/8" - 12UNF	15.5	1 3/16"	26.5	17
601491-P	6.200 / 90.000	M16 x 1.5 / M30 x 2	15	32	26	17
3/8" - 9/16"						
603891	4.150 / 60.000	M20 x 1.5 / M30 x 2	15	32	25	21
603891-I	4.150 / 60.000	3/4" - 16UNF / 1 1/8" - 12UNF	15	1 3/16"	25	21
603891-P	6.200 / 90.000	M20 x 1.5 / M30 x 2	15	32	25	21

Weitere Informationen unter

ALLFI website : allfi.com
 ALLFI webshop : allfiwaterjetparts.com
 Kontakt : info@allfi.com

Superior Waterjet Parts

